



LASSA LIVING

35 lekre leiligheter,
velkommen hjem!

ET BOLIGPROSJEKT FRA BASE BOLIG

FOR EN BELIGGENHET. NÆR ALT!

Lassa Living skal oppføres på hjørnetomten der Ytre Eiganesveien møter Rektor Berntsens gate, altså mellom Vikinghallen og Ynglingen. Her bor du nær turperlene Mosvatnet, Litle Stokkavatnet og Store Stokkavatnet, med et rikt utvalg av trenings- og aktivitetstilbud i nabolaget og i gåavstand til både Stavanger sentrum og Amfi Madla,

Prosjektet består av 35 leiligheter fra ca. 45 til 170 m² BRA, alle med balkonger eller terrasser mot sør og vest. Leilighetene fordeles på fire elegante bygg som rammer inn et fint fellesområde med parkeringsanlegg under.

LASSA LIVING



INNHOOLD



PROSJEKTET

Velkommen hjem.....	8
Arkitekten	10
Utbyggerne	12
Landskapsarkitekten	14
Utomhusplan	15
Leiligheter over to plan	46
Verdens fineste byggemateriale.....	48
Plantegninger.....	50
Ekstra kvaliteter til toppleilighetene	134
Salgsansvarlig.....	146
Finansiering	147



VISUALISERING

Eksteriør / utendørs.....	18
Interiør / innendørs.....	28

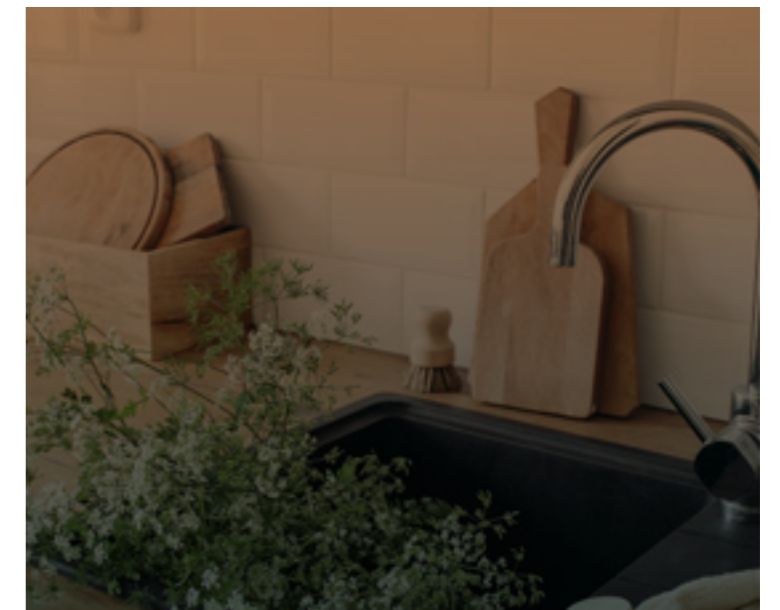


LEVERANSE

Kjøkken fra Sigdal	130
Bad	136
Lassa Living - et Heime-prosjekt.....	138
På lag med Lyse og Altibox.....	142

OMRÅDET

Et godt sted å leve	96
Stavanger kunstmuseum	98
Mostvatnet / Store Stokkavatnet ..	100
Mat- og smaksopplevelser	104
Fritidsaktiviteter	108
Dagligvare, shopping og byen	114
Alt rundt Lassa Living	128



VELKOMMEN TIL LASSA LIVING. VELKOMMEN HJEM!

TENK Å BO ...

... i en lys og moderne leilighet der alt er på G, nytt og ubrukt, slik at du slipper å bruke verdifull tid på vedlikehold og reparasjoner. Du bruker heller dagene på de tingene du liker best.

... i et boligprosjekt med tydelig identitet, ikke større enn at du fort blir kjent med dine nye naboer og der alt ferdigstilles samtidig. Her skal du slippe å bo på en byggeplass, slik det ofte blir i nye boligprosjekter.

... i et nabolag og nærområde så fullt av muligheter at du kan fylle kalenderen med aktiviteter gode for kropp og sjel hver eneste dag, hver eneste uke. Hvis du vil, da. For det er godt å bare være hjemme også.

... I LASSA LIVING.

BYGG B

BYGG A



«Hele prosjektet forholder seg til et felles soldiagram, slik at en får optimalisert solforholdene på uteareal og terrasser i hver leilighet.»

ARKITEKTENE FORTELLER:

Boligene i Lassa Living er organisert i fire separate bygg i ulike høyder – dette for å få en fin tilpasning til de eksisterende omgivelsene med småhusskalaen i vest samt områdets blokkbebyggelse.

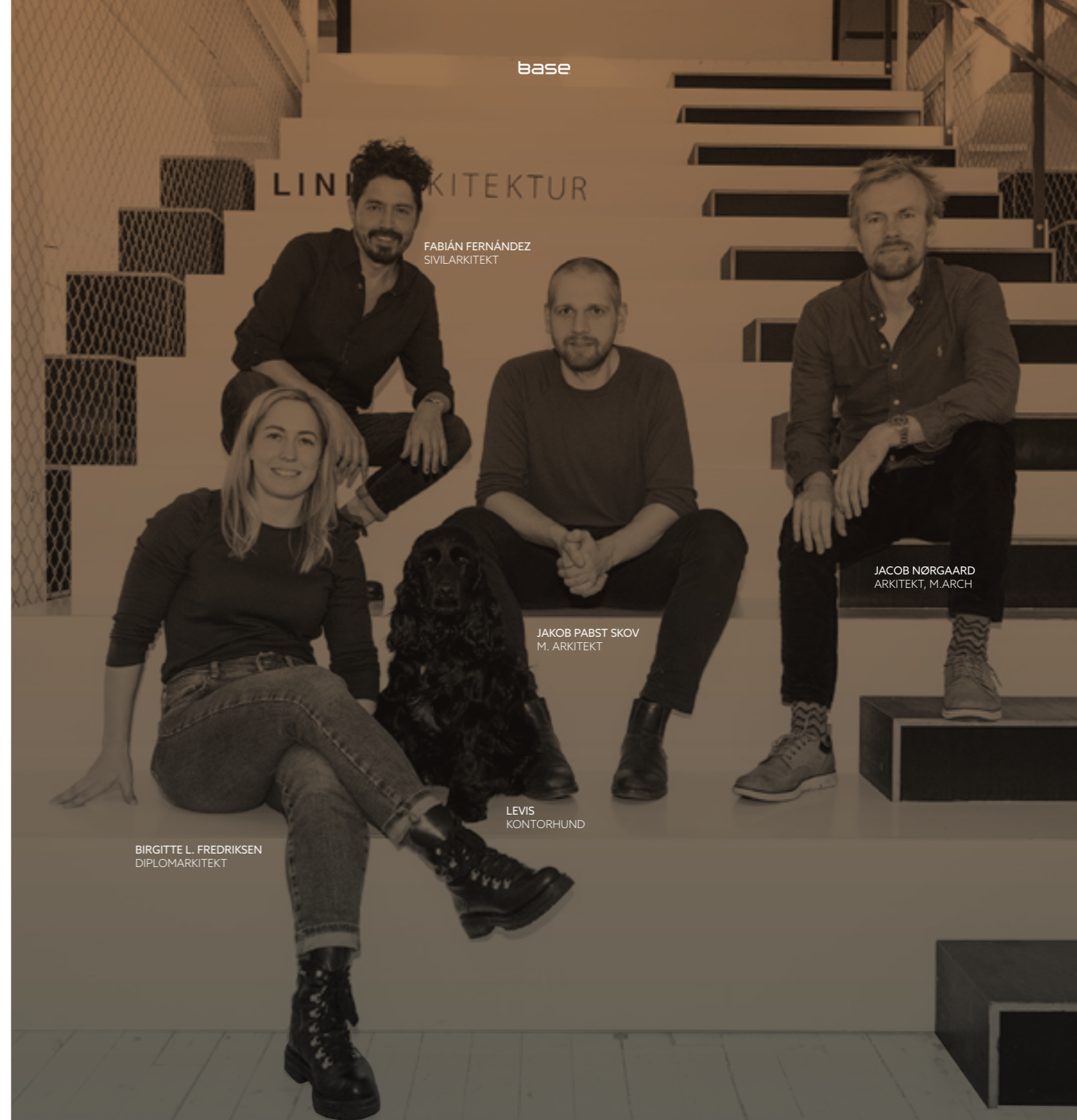
Alle byggene får en felles adkomstgate og parkeringskjeller, noe som bidrar til en funksjonell og godt organisert plassering på tomte. Samtidig forholder hele prosjektet seg til et felles soldiagram, slik at en får optimalisert solforholdene på uteareal og terrasser i hver leilighet.

YTRE

Formspråket er karakterisert ved store, utkragede balkonger som skyves ut av bygningsvolumet. Toppetasjene skiller seg ut med de vertikale søylene som noe helt eget, men de har tydelig fargemessig slektskap med hovedvolumet.

INDRE

Planløsningene er organisert med tydelige soveroms- og oppholdsavdelinger. Det har vært viktig å få lange siktlinjer gjennom



BIRGITTE L. FREDRIKSEN
DIPLOMARKITEKT

FABIÁN FERNÁNDEZ
SIVILARKITEKT

JAKOB PABST SKOV
M. ARKITEKT

JACOB NØRGAARD
ARKITEKT, M.ARCH

LEVIS
KONTORHUND

leilighetene slik at selv de minste boligene virker store og luftige. Leilighetsprosjektet er organisert slik at hver leilighet har lengst mulig fasade mot det fri. Størstedelene av leilighetene har vinduer og fasade mot tre himmelretninger, noe som gjør Lassa Living unikt.

For å skape lyse leiligheter, er det ekstra romslig takhøyde innvendig og høyt plasserte vinduer. I oppholdssonene er det utstrakt bruk av hjørnevinduer slik at en får utsikt i to retninger og uhindret utsyn til himmel i de fleste situasjoner.



MARTHA BLOCK WATNE

JEANETTE TUNGE

ODD-ARE NJÅ

– VI ER
ALLEREDE
STOLTE AV
LASSA LIVING

Når Base Bolig nå lanserer Lassa Living, er det i trygg forvisning om at leilighetene blir gode, trygge og fremtidsrettede hjem med løsninger beboerne vil sette pris på.

– Vi er opptatt av å lytte til kundene og vite hva de faktisk vil ha når vi planlegger et prosjekt. Forut for Lassa Living oppsummerte vi erfaringer og svar fra spørreundersøkelser fra tidligere boligprosjekter. Vi tok med oss analysen til Link Arkitektur, og sammen så vi på hvordan Lassa-tomten kunne utnyttes i tråd med kundeønsker, forteller prosjektleder Odd-Are Njå, og konkretiserer:

- Alle leilighetene får god takhøyde, balkonger mot sør og/eller vest og tydelig adskilte soverom- og oppholdssoner. Så langt som mulig får alle to bad, god lagringsplass og lys inn fra to eller tre sider, sier Odd-Are.

Forskning på bomiljø viser at trivselen er høyest i prosjekter med ulik alderssammensetning. Derfor har Lassa Living en fin bredde i boligstørrelser, forteller salg- og markedsansvarlig Jeanette Tunge.

- Her skal både unge og godt voksne finne leiligheter som passer dem, men også familier der barna fremdeles bor hjemme. Lassa er en attraktiv del av byen, med nærhet til tilbud og muligheter for alle aldersgrupper, og derfor er det viktig for oss at Lassa Living består av boliger for alle som vil bo i dette området, sier Jeanette.



Martha Block Watne, salgsleder i Base Bolig, forteller at det også har vært viktig at prosjektet skal fungere med omgivelsene.

– Vi liker virkelig de arkitektoniske grepene fra Link Arkitektur. Både de visuelle og de funksjonelle. Fasader i tre og lune farger, spennende innramming av store vinduer, balkonger som går ut fra fasadene og ikke minst; måten toppleilighetene både skiller seg ut og harmonerer med resten av byggene, gjør at Lassa Living ser meget bra ut. Samtidig har arkitektene fått til en plassering som gjør at hver leilighet får gode lysforhold. Viktig, smiler Martha.

CINDY KA WAI TO
LANDSKAPSARKITEKT



ET INTIMT UTEOMRÅDE

- VI VIL LAGE ET GRØNT UTEOMRÅDE
MED GODE SOSIALE SONER

- I Lassa Living håper vi at beboerne skal møtes utendørs, gjerne med kaffe i termokoppen og sol i ansiktet.

Landskapsarkitekt i Link Arkitektur, Cindy Ka Way To, har ledet arbeidet med planene for uteområdet. Hun har funnet mange fine løsninger.

- Lassa er ikke en stor og dominerende utbygging, så derfor vil vi lage et inkluderende, intimt og grønt uteområde. Det blir derfor flere mindre oppholdssoner hvor man kan slå av en prat omgitt av grønt, forteller Cindy.

Stauder, prydbusker, bærbusker og kirsebærtre er blant det Cindy har på plantelisten.

- Vi vil også bruke Bergknapp i områdene som er definert som «Gresseng» i planen. Sammen med regnbedene vil det skape en fin kontrast til de andre, mer raffinerte, grønne områdene. Alt i alt, de som flytter inn i Lassa Living får et område hvor det blir godt å være ute, hilser Cindy.



Utomhusplanen er kun ment som illustrasjon. Beplantning, vegetasjon, møblering og attraksjoner på tomten ellers er ikke endelig prosjektert. Avvik fra illustrasjonen vil derfor forekomme.

St. Svithun VGS

Store Stokkavatnet

Hålandsvatnet

KFUK-KFUM Stavanger,
Ynglingehallen





BYGG B

BYGG A

3D-Illustrasjonen kan vise elementer og materialer som ikke er en del av standardleveransen. Avvik kan forekomme i fasadeuttrykk og uteområde.



BYGG B

BYGG A

BYGG D

3D-illustrasjonen kan vise elementer og materialer som ikke er en del av standardleveransen. Avvik kan forekomme i fasadeuttrykk og uteområde.



BYGG A

BYGG B

BYGG C

3D-illustrasjonen kan vise elementer og materialer som ikke er en del av standardleveransen. Avvik kan forekomme i fasadeuttrykk og uteområde.



BYGG C

BYGG B

BYGG D

BYGG A

DET GODE LIV UTENDØRS

Hygge og glede er to stikkord vi forbinder med livet på terrassen. I Lassa Living får alle et godt, privat uterom hvor man kan samle nye naboer og gamle venner. Gjerne rundt bordets gleder, på en lang, lys og lun sommerkveld.

I Lassa Living er balkongene og terrassene bevisst plassert slik at de blir en forlengelse av stua, slik at det blir enkelt å kombinere livet inne og ute. Lyset som strømmer inn gjennom de store vinduene øker følelsen av plass og romslighet inne.



3D-illustrasjonen fra leilighet B-H0501 kan vise elementer og materialer som ikke er en del av standardleveransen. Avvik kan forekomme i fasadeuttrykk og uteområde.



Se plantegning s. 84

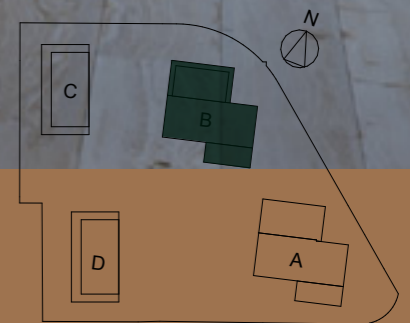
3D-illustrasjon, leilighet C-H0202 (136,1 m²). Merk at illustrasjonen kan vise elementer og materialer som ikke er en del av standardleveransen. Avvik kan forekomme, også for utsiktsforhold.

Denne tegningen viser utgangspunkt for illustrasjonen



Se plantegning s. 76

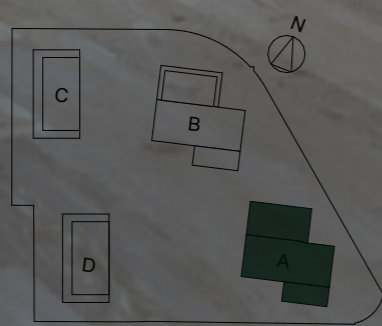
3D-illustrasjon, leilighet B-H0501 (120,4 m²). Merk at illustrasjonen kan vise elementer og materialer som ikke er en del av standardleveransen. Avvik kan forekomme, også for utsiktsforhold.



Denne tegningen viser utgangspunkt for illustrasjonen

base

base



Se plantegning s. 63

Denne tegningen viser utgangspunkt for illustrasjonen

LASSA LIVING – MYE Å GLEDE SEG TIL

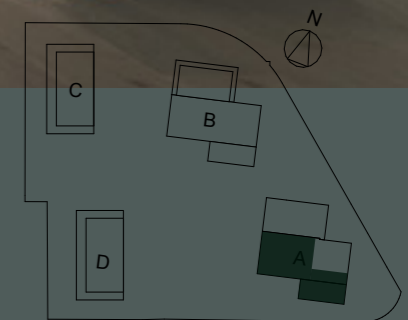
Opplevelsen av å flytte inn i en leilighet der alt er nytt og ubrukt, der alt virker og der alt er moderne, den er suveren. Det er lagt opp til et solid og samstemt materialvalg, med blant annet enstavs hvitpigmentert parkett i alle oppholdsrom. Våtrom-mene får 60 x 60 cm fliser på gulv, bad får også 30 x 30 cm fliser på vegg som standard.

Hvis du kommer tidlig inn i prosessen, kan du påvirke endelig resultat og få en leilighet som oppleves som ditt hjem fra første dag. Det er for eksempel mulig med inntil tre ulike farger uten ekstra kostnad pr. leilighet, én farge pr. rom. Se leveransebeskrivelse for fullstendig materialbeskrivelse og mer om dine valgmuligheter.



Se plantegning s. 61

3D-illustrasjon, leilighet A-H0501 (152,4 m²). Merk at illustrasjonen kan vise elementer og materialer som ikke er en del av standardleveransen. Avvik kan forekomme, også for utsiktsforhold.

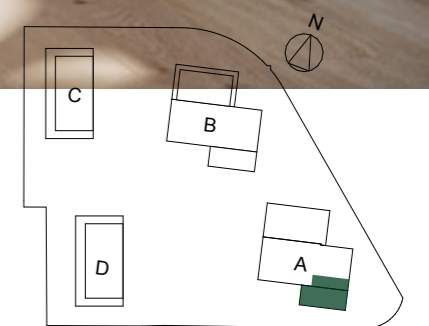


Denne tegningen viser utgangspunkt for illustrasjonen



Se plantegning s. 58

3D-illustrasjon, leilighet A-H0401 (55,3 m²). Merk at illustrasjonen kan vise elementer og materialer som ikke er en del av standardleveransen. Avvik kan forekomme, også for utsiktsforhold.



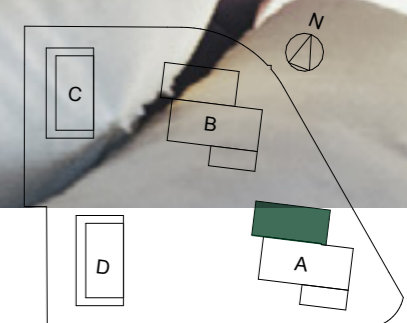
Denne tegningen viser utgangspunkt for illustrasjonen



Se plantegning s. 57

3D-illustrasjon, leilighet A-H0303 (111,9 m²). Merk at illustrasjonen kan vise elementer og materialer som ikke er en del av standardleveransen. Avvik kan forekomme, også for utsiktsforhold.

Denne tegningen viser utgangspunkt for illustrasjonen

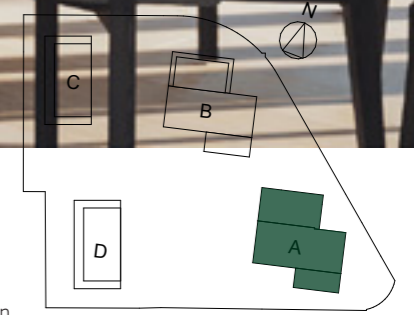




Se plantegning s. 63

3D-illustrasjon, leilighet A-H0601 (158,6 m²). Merk at illustrasjonen kan vise elementer og materialer som ikke er en del av standardleveransen. Avvik kan forekomme, også for utsiktsforhold.

Denne tegningen viser utgangspunkt for illustrasjonen

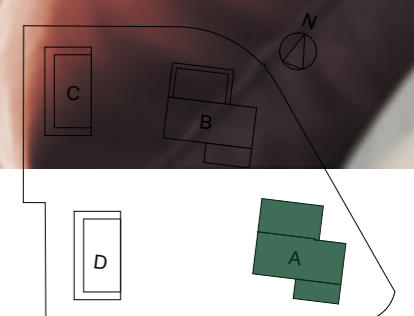




Se plantegning s. 63

3D-illustrasjon, leilighet A-H0601 (158,6 m²). Merk at illustrasjonen kan vise elementer og materialer som ikke er en del av standardleveransen. Avvik kan forekomme, også for utsiktsforhold.

Denne tegningen viser utgangspunkt for illustrasjonen

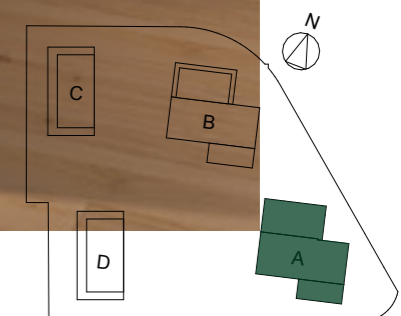




Se plantegning s. 63

3D-illustrasjon, leilighet A-H0601 (158,6 m²). Merk at illustrasjonen kan vise elementer og materialer som ikke er en del av standardleveransen. Avvik kan forekomme, også for utsiktsforhold.

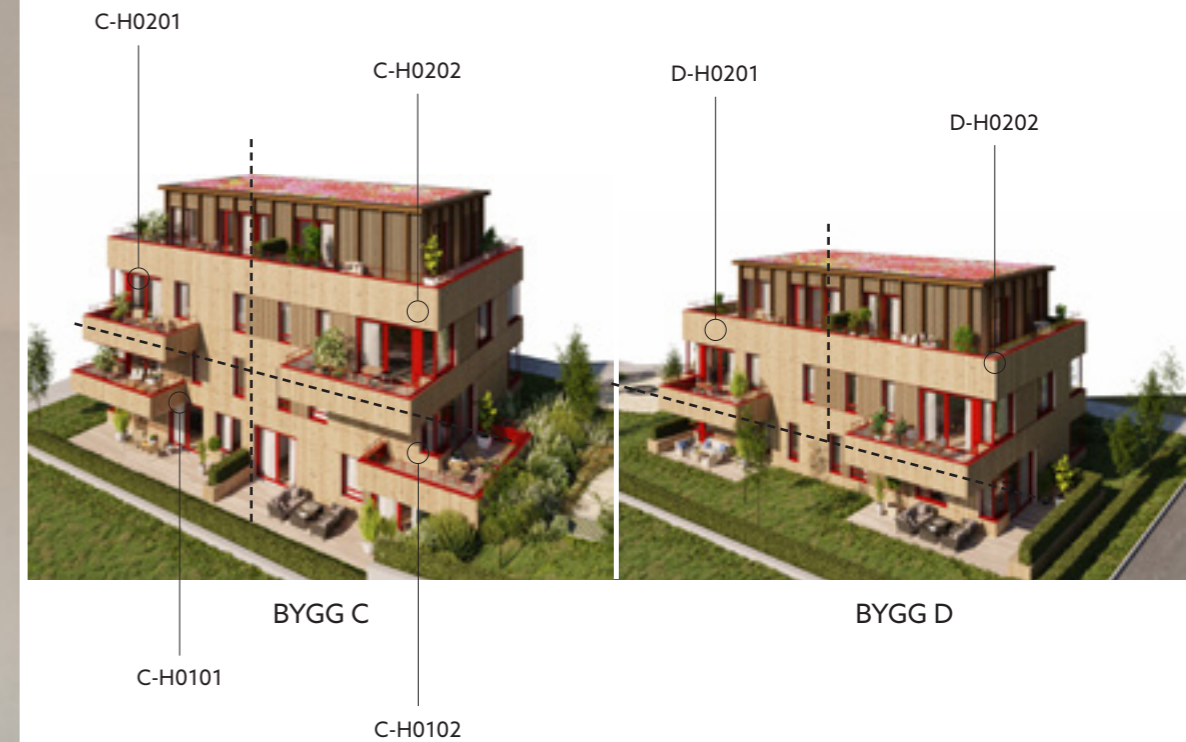
Denne tegningen viser utgangspunkt for illustrasjonen





Se plantegning s. 84

3D-illustrasjon, leilighet C-H0202 (136,1 m²). Merk at illustrasjonen kan vise elementer og materialer som ikke er en del av standardleveransen. Avvik kan forekomme, også for utsiktsforhold.



HVA MED EN STOR LEILIGHET OVER TO ETASJER?

I de to minste byggene, altså de lengst mot vest, kommer det arkitektene kaller «duplex-leiligheter». Kort forklart er dette store leiligheter med to etasjer, mulighet for flere soverom, to romslige stuer og en uteplass i hver etasje – altså kvaliteter det er naturlig å forbinde med et stort rekkehus eller en enebolig. Det gjør disse leilighetene spesielt godt egnet for familier og alle andre som ønsker fordelene med å bo i en ny leilighet med god plass.

Det kommer til sammen seks slike duplex-leiligheter; fire i bygg C og to i bygg D. Størrelsene er fra 111 til 170 m² BRA. Ingen planløsninger er like, men felles for alle er at de får lys inn fra tre sider. De får også uteplasser mot to sider, enten i form av balkong og takterrasse eller balkong og terrasse/hage på bakkeplan. Her er det mye å glede seg til!

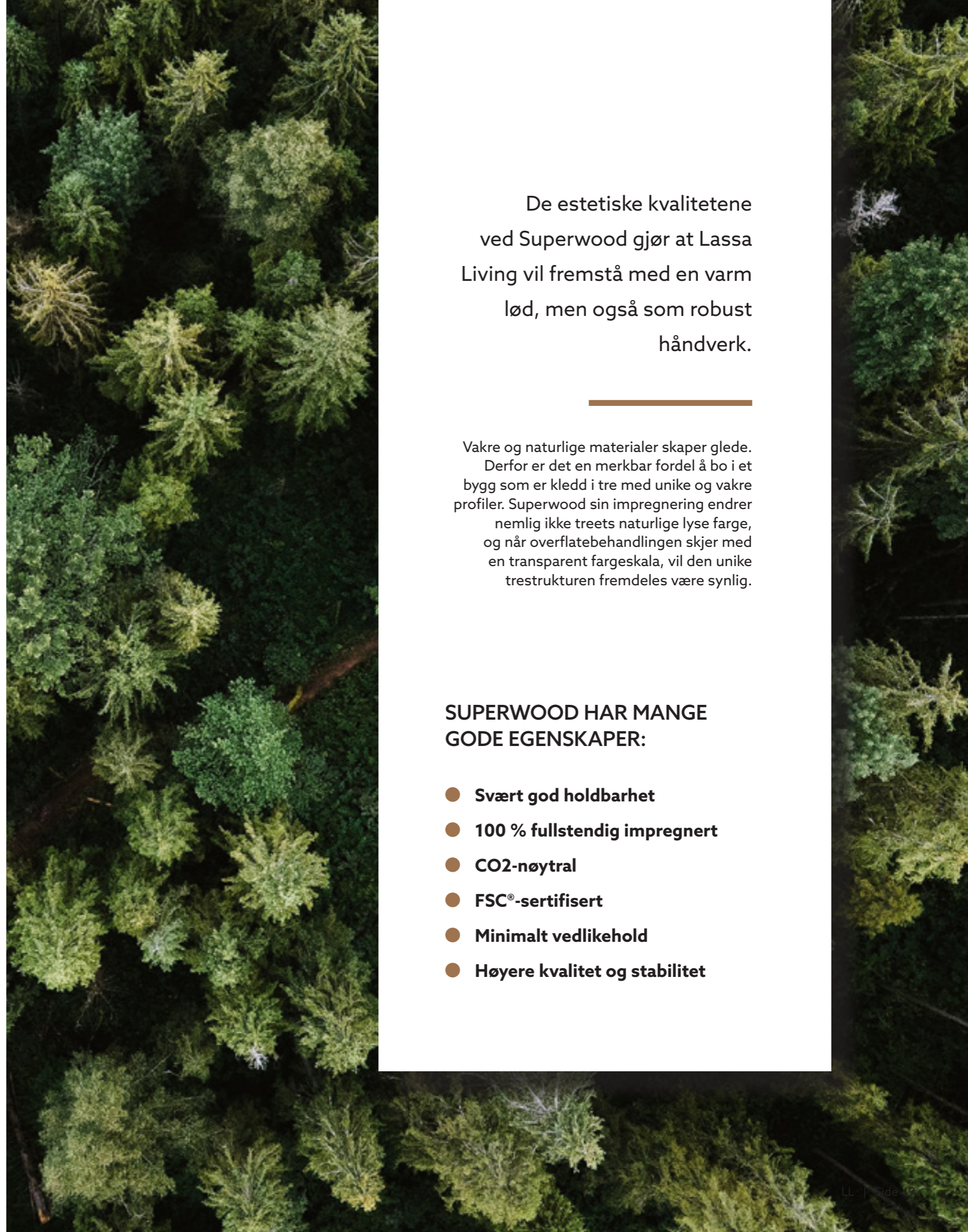
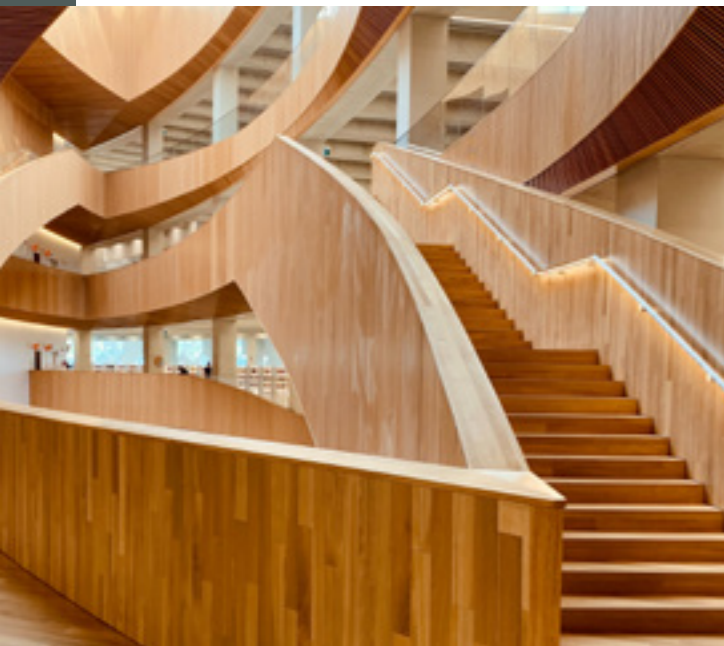
VERDENS FINESTE BYGGE- MATERIALE: TRE

Lassa Living får stående trekledning av typen Superwood, en miljøriktig og estetisk kvalitetsløsning som også blir kalt «Verdens beste bord».

Tre er verdens beste og mest miljøriktige byggemateriale, dersom det behandles riktig. Superwood er gjennomimpregnert ytterkledning laget av spesialutvalgt nordisk gran fra FSC-godkjente sagbruk i Norge, Sverige og Danmark. Kun det beste av treet brukes, og etter kutting blir alle profiler grundig inspisert og sortert for hånd. Det sikrer en jevn, høy kvalitet.

En unik og patentert teknologi bringer impregneringen inn som mikroskopiske partikler overalt i treet, noe som gjør at treet er beskyttet fra innerst til ytterst. Dette gir grankledningen en mangedoblet levetid, selv på de mest fuktige og værharde stedene.

* Info om denne kledningstypen er hentet fra superwood.no



De estetiske kvalitetene ved Superwood gjør at Lassa Living vil fremstå med en varm lød, men også som robust håndverk.

Vakre og naturlige materialer skaper glede. Derfor er det en merkbar fordel å bo i et bygg som er kledd i tre med unike og vakre profiler. Superwood sin impregnering endrer nemlig ikke treet's naturlige lyse farge, og når overflatebehandlingen skjer med en transparent fargeskala, vil den unike trestrukturen fremdeles være synlig.

SUPERWOOD HAR MANGE GODE EGENSKAPER:

- Svært god holdbarhet
- 100 % fullstendig impregnert
- CO2-nøytral
- FSC®-sertifisert
- Minimalt vedlikehold
- Høyere kvalitet og stabilitet

PLANTEGNINGER BYGG A



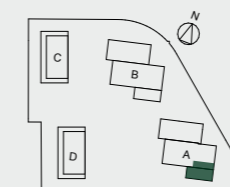
BYGG A

A-H0101

55,3 m² BRA | 52,1 m² P-rom | Terrasse ca. 8,8 m² | 1. etasje



0 5 10
Skala 1:100

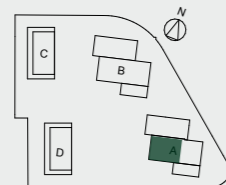
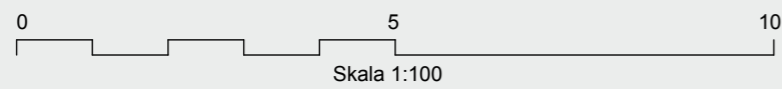
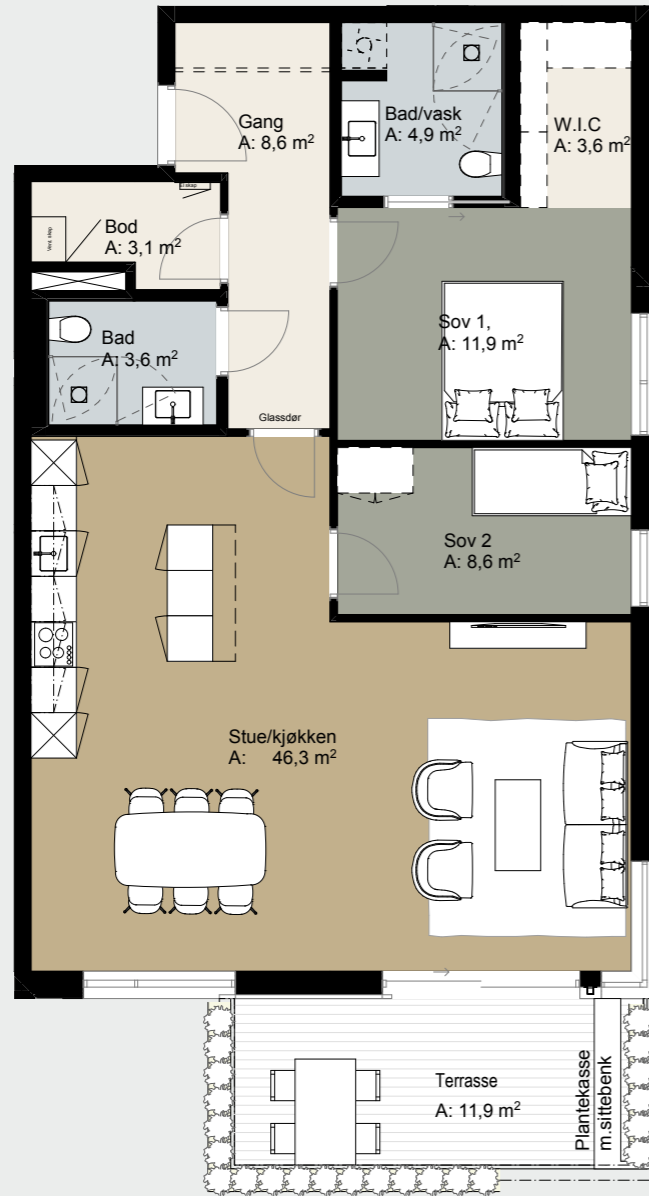


FASADE MOT SØR

BYGG A

A-H0102

95,5 m² BRA | 91,3 m² P-rom | Terrasse ca. 11,9 m² | 1. etasje

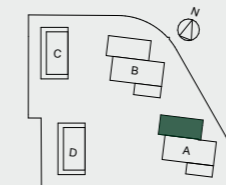
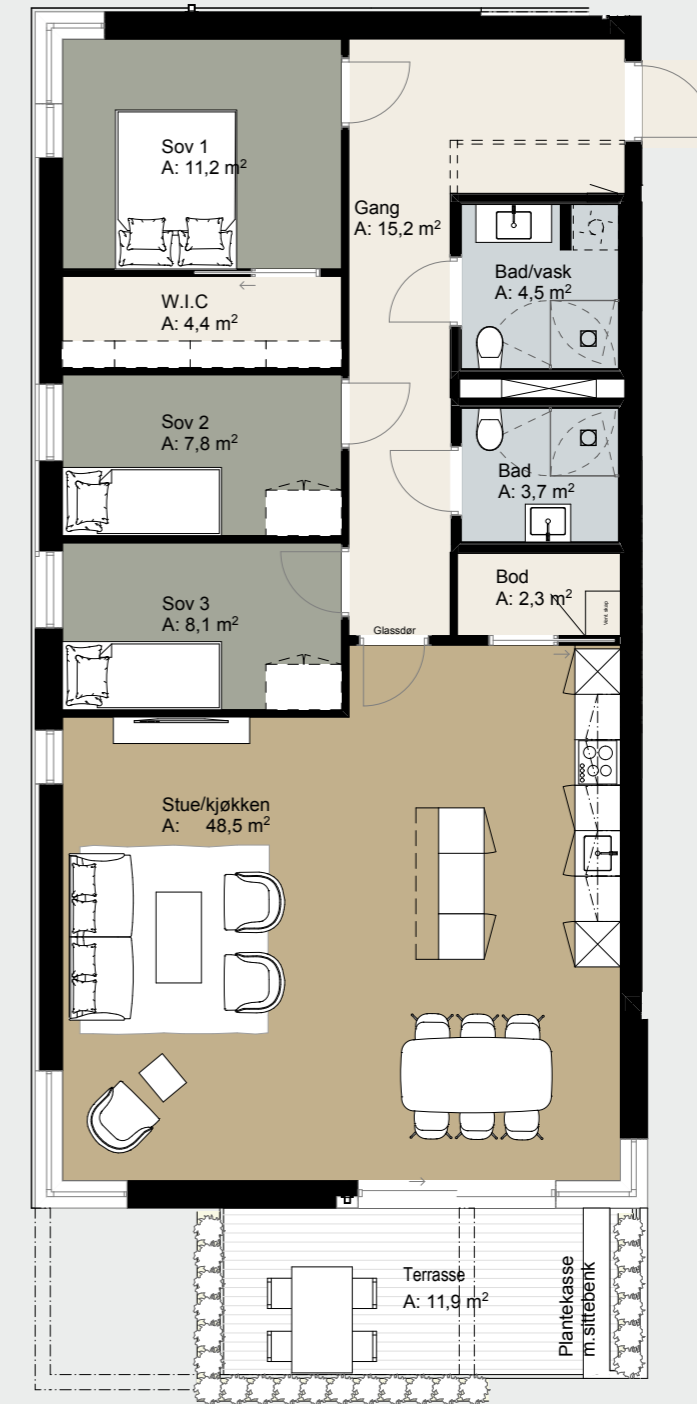


FASADE MOT SØR

BYGG A

A-H0103

111,9 m² BRA | 101,9 m² P-rom | Terrasse ca. 11,9 m² | 1. etasje

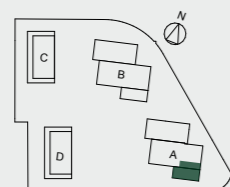
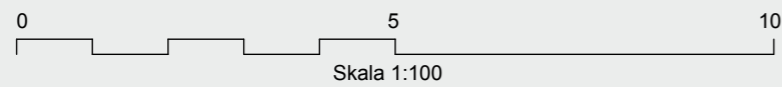


FASADE MOT SØR

BYGG A

A-H0201

55,3 m² BRA | 52,1 m² P-rom | Balkong ca. 8,8 m² | 2. etasje

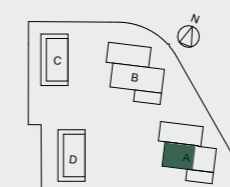
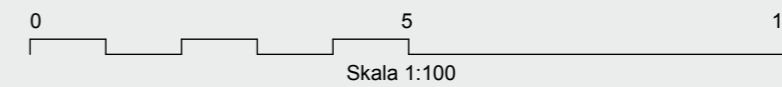


FASADE MOT SØR

BYGG A

A-H0202

95,5 m² BRA | 91,3 m² P-rom | Balkong ca. 11,9 m² | 2. etasje

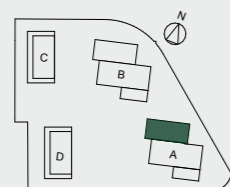


FASADE MOT SØR

BYGG A

A-H0203

111,9 m² BRA | 101,9 m² P-rom | Balkong ca. 11,9 m² | 2. etasje

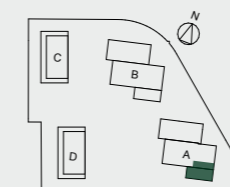


FASADE MOT SØR

BYGG A

A-H0301

55,3 m² BRA | 52,1 m² P-rom | Balkong ca. 8,8 m² | 3. etasje

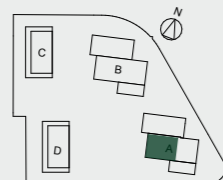
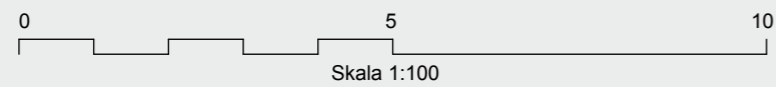


FASADE MOT SØR

BYGG A

A-H0302

95,5 m² BRA | 91,3 m² P-rom | Balkong ca. 16,8 m² | 3. etasje

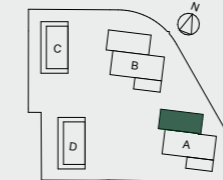
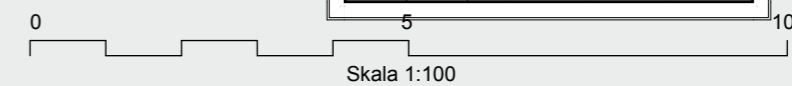


FASADE MOT SØR

BYGG A

A-H0303

111,9 m² BRA | 107,2 m² P-rom | Balkong 1 ca. 11,9 m² | Balkong 2 ca. 7,7 m² | 3. etasje

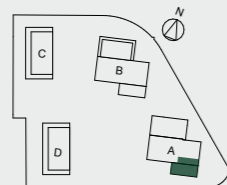
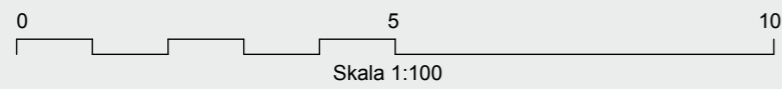


FASADE MOT SØR

BYGG A

A-H0401

55,3 m² BRA | 52,1 m² P-rom | Balkong 1 ca. 8,8 m² | Balkong 2 ca. 4,8 m² | 4. etasje

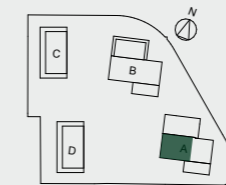
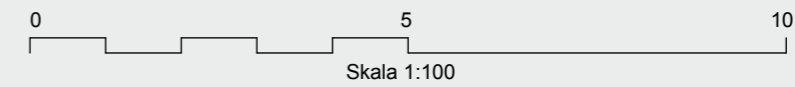
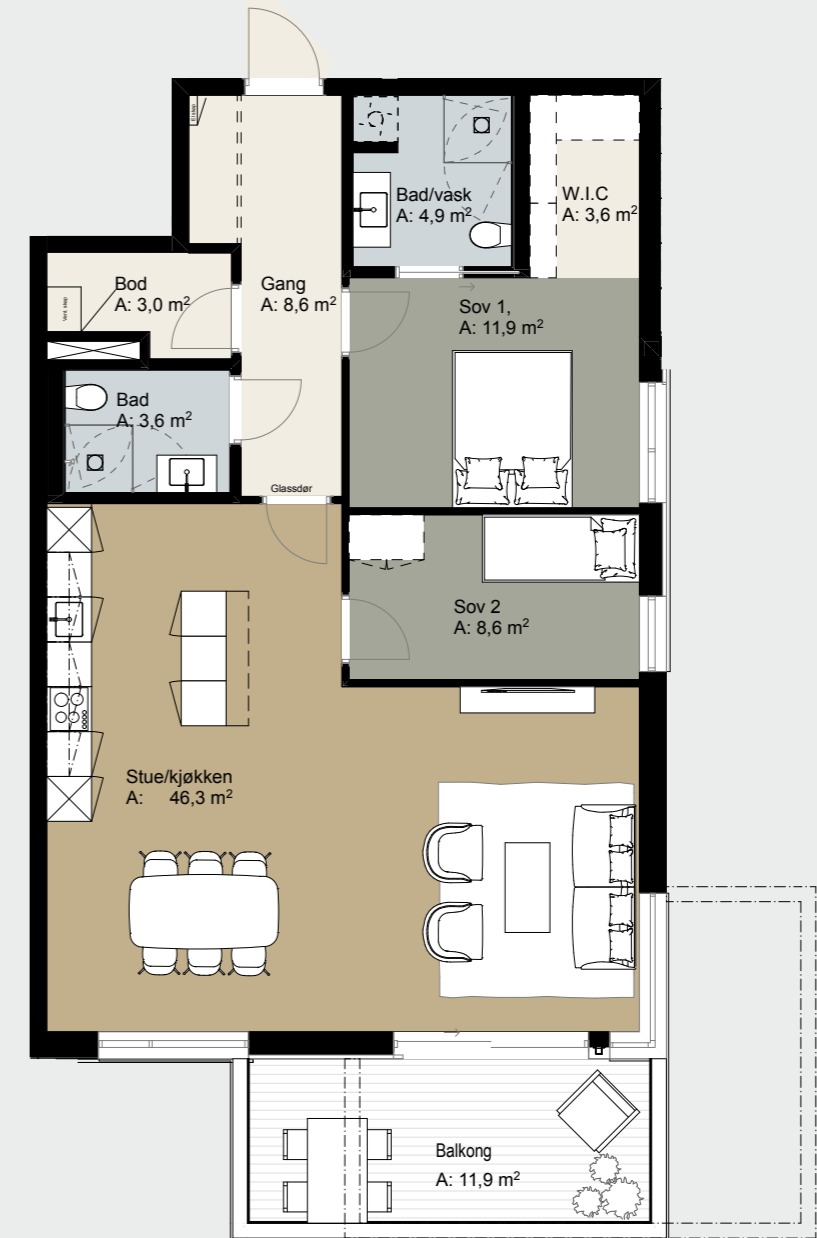


FASADE MOT SØR

BYGG A

A-H0402

95,5 m² BRA | 91,3 m² P-rom | Balkong ca. 11,9 m² | 4. etasje

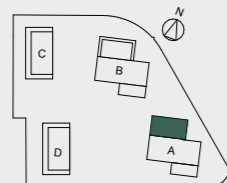
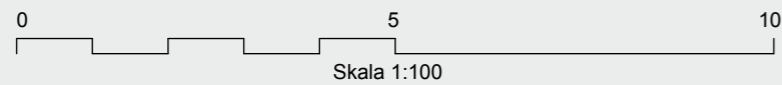
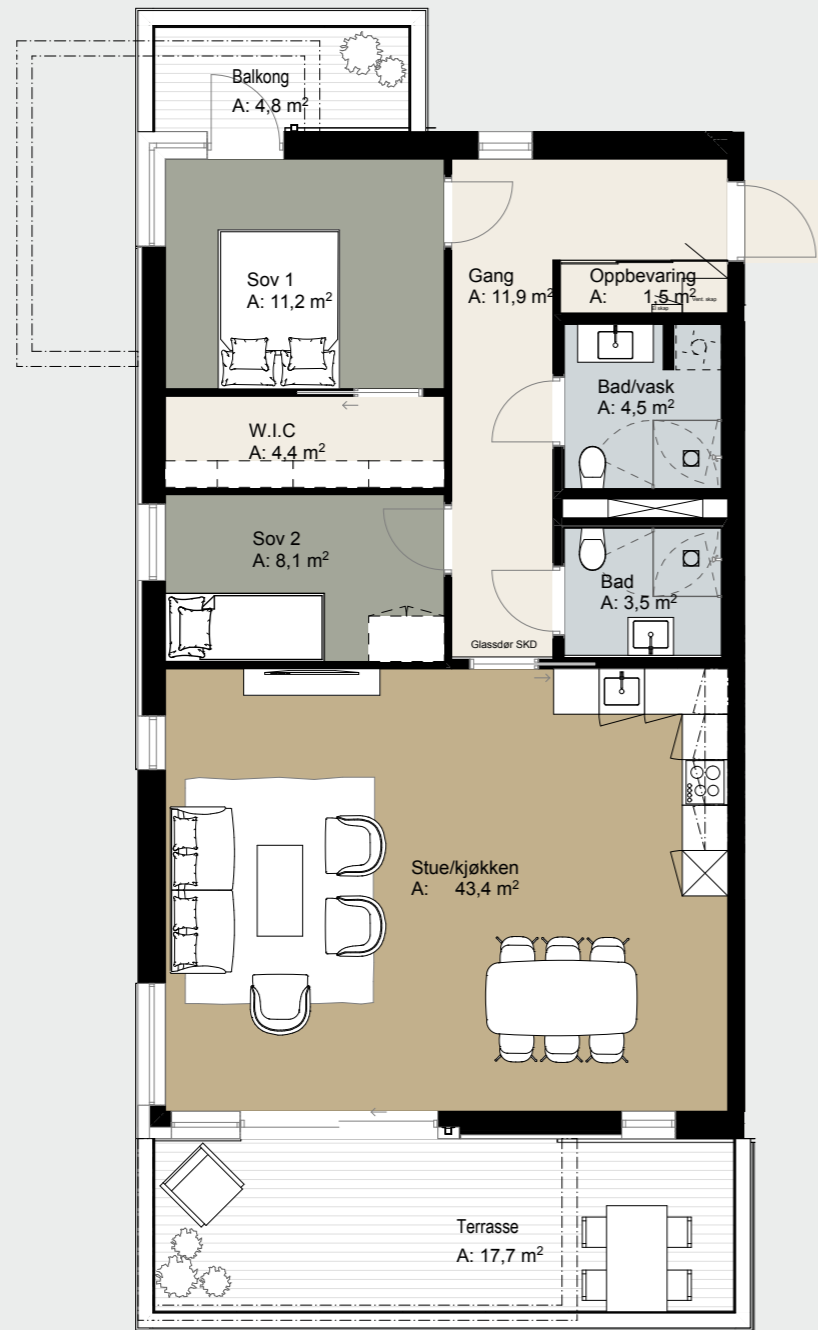


FASADE MOT SØR

BYGG A

A-H0403

93,4 m² BRA | 85,0 m² P-rom | Balkong ca. 4,8 m² | Terrasse ca. 17,7 m² | 4. etasje

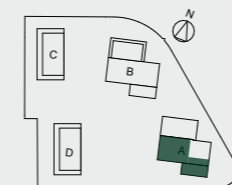
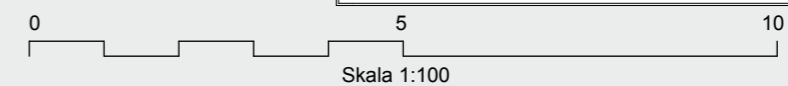


FASADE MOT SØR

BYGG A

A-H0501

152,4 m² BRA | 146,6 m² P-rom | Balkong 1 ca. 16,8 m² | Balkong 2 ca. 10,6 m²
Balkong 3 ca. 4,8 m² | 5. etasje

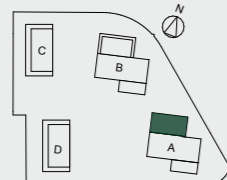
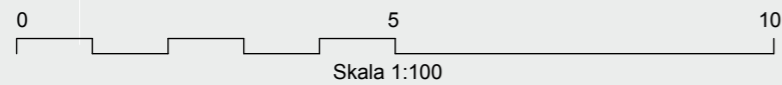


FASADE MOT SØR

BYGG A

A-H0502

93,4 m² BRA | 85,0 m² P-rom | Balkong 1 ca. 11,9 m² | Balkong 2 ca. 7,7 m² | 5. etasje

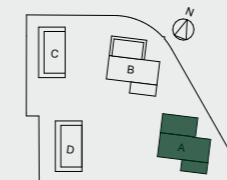


FASADE MOT SØR

BYGG A

A-H0601

158,6 m² BRA | 146,4 m² P-rom | Terrasse 1 ca. 49,0 m² | Terrasse 2 ca. 23,5 m² | 6. etasje



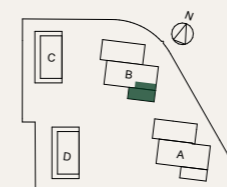
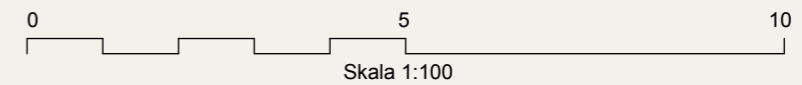
FASADE MOT SØR

PLANTEGNINGER BYGG B

BYGG B

B-H0101

45,2 m² BRA | 42,9 m² P-rom | Terrasse ca. 8,8 m² | 1. etasje



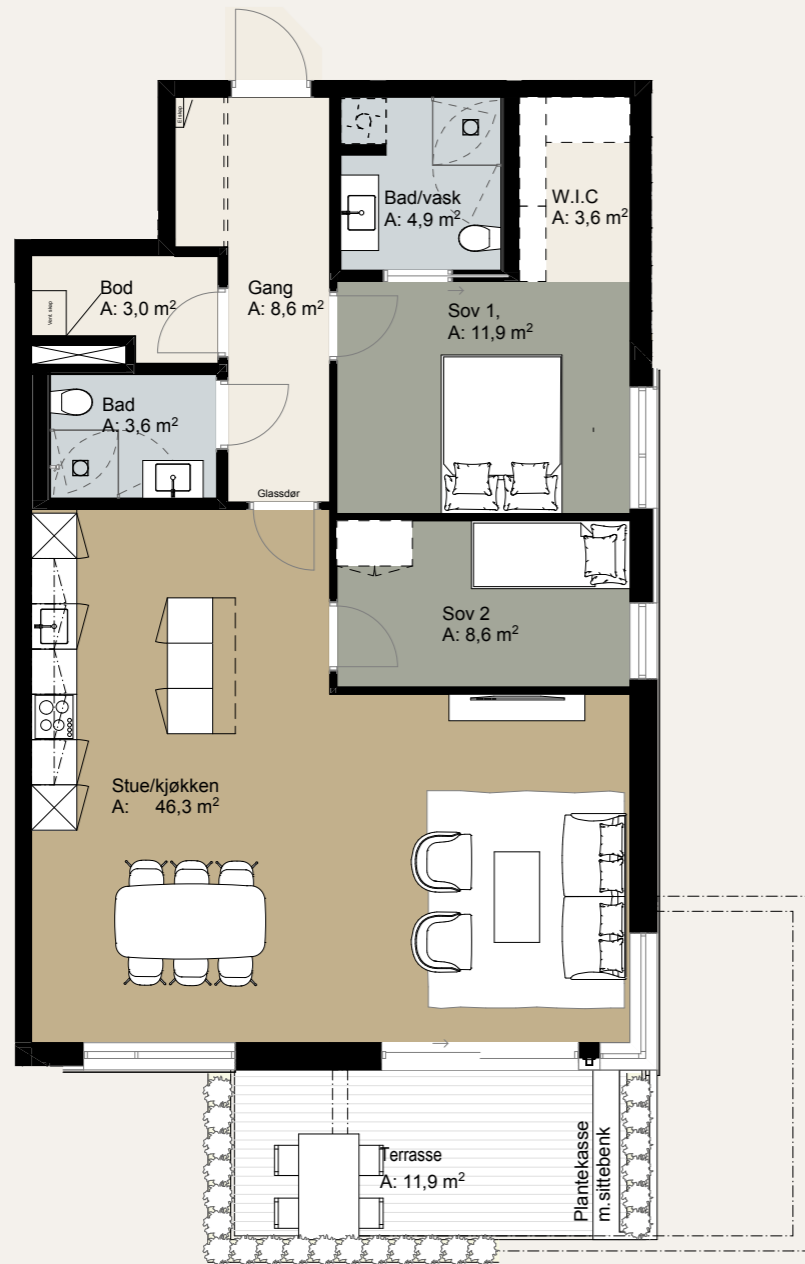
FASADE MOT SØR



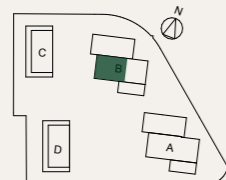
BYGG B

B-H0102

95,5 m² BRA | 91,3 m² P-rom | Terrasse ca. 11,9 m² | 1. etasje



0 5 10
Skala 1:100



FASADE MOT SØR

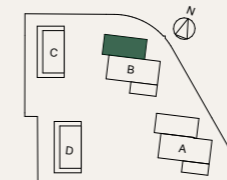
BYGG B

B-H0103

111,9 m² BRA | 101,9 m² P-rom | Terrasse ca. 11,9 m² | 1. etasje



0 5 10
Skala 1:100

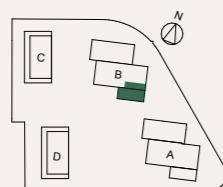
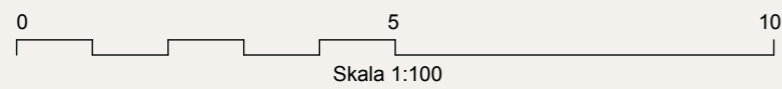


FASADE MOT SØR

BYGG B

B-H0201

55,3 m² BRA | 52,1 m² P-rom | Balkong ca. 8,8 m² | 2. etasje

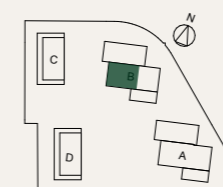
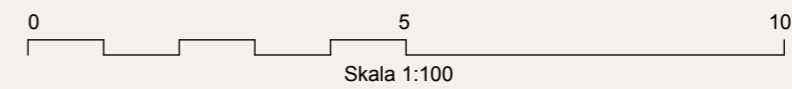


FASADE MOT SØR

BYGG B

B-H0202

95,5 m² BRA | 91,3 m² P-rom | Balkong ca. 16,8 m² | 2. etasje

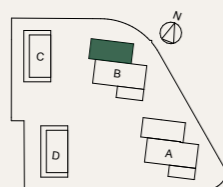


FASADE MOT SØR

BYGG B

B-H0203

111,9 m² BRA | 107,9 m² P-rom | Balkong 1 ca. 11,9 m² | Balkong 2 ca. 7,6 m² | 2. etasje

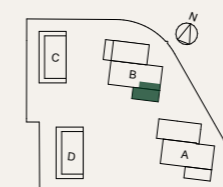
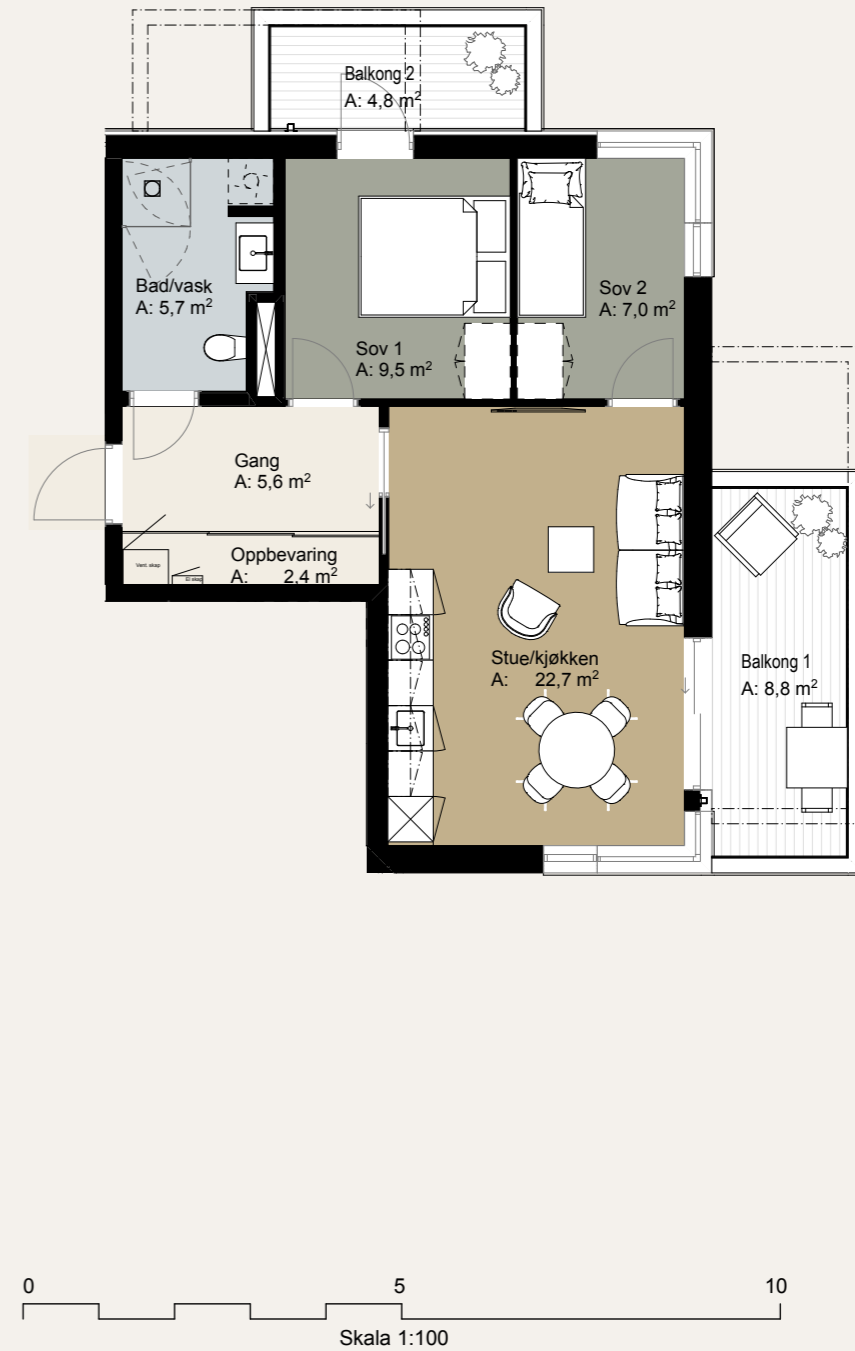


FASADE MOT SØR

BYGG B

B-H0301

55,3 m² BRA | 52,1 m² P-rom | Balkong 1 ca. 8,8 m² | Balkong 1 ca. 4,8 m² | 3. etasje

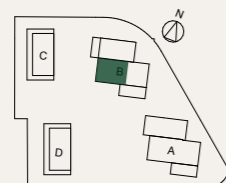
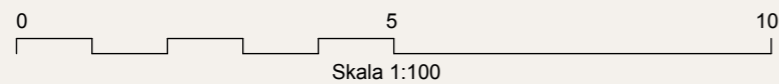


FASADE MOT SØR

BYGG B

B-H0302

95,5 m² BRA | 91,3 m² P-rom | Balkong ca. 11,9 m² | 3. etasje

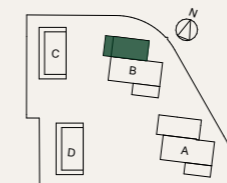
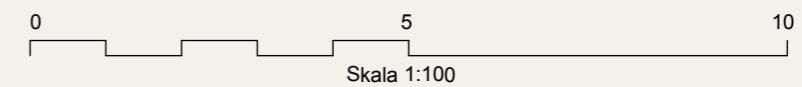


FASADE MOT SØR

BYGG B

B-H0303

93,4 m² BRA | 85,0 m² P-rom | Terrasse ca. 18,2 m² | Balkong ca. 4,8 m² | 3. etasje

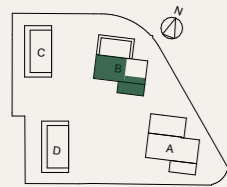


FASADE MOT SØR

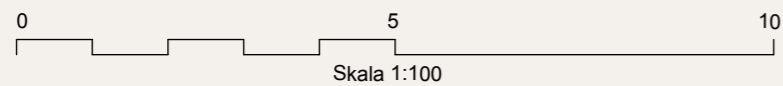
BYGG B

B-H0401

150,1 m² BRA | 146,6 m² P-rom | Balkong 1 ca. 16,8 m² | Balkong 2 ca. 10,6 m²
Balkong 3 ca. 4,8 m² | 4. etasje



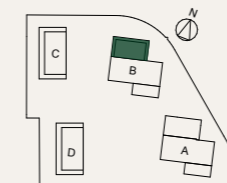
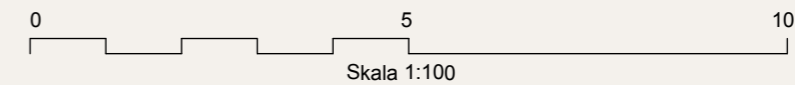
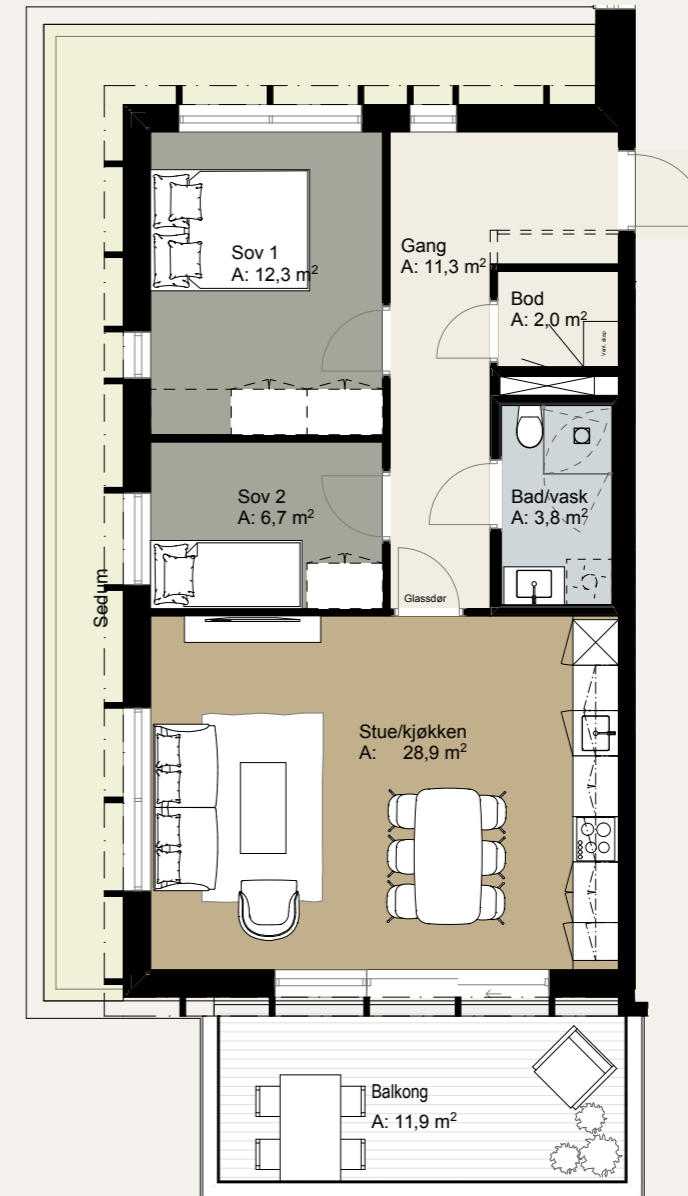
FASADE MOT SØR



BYGG B

B-H0402

68,4 m² BRA | 65,2 m² P-rom | Balkong ca. 11,9 m² | 4. etasje

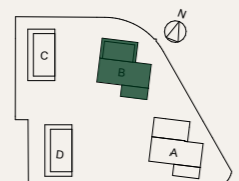


FASADE MOT SØR

BYGG B

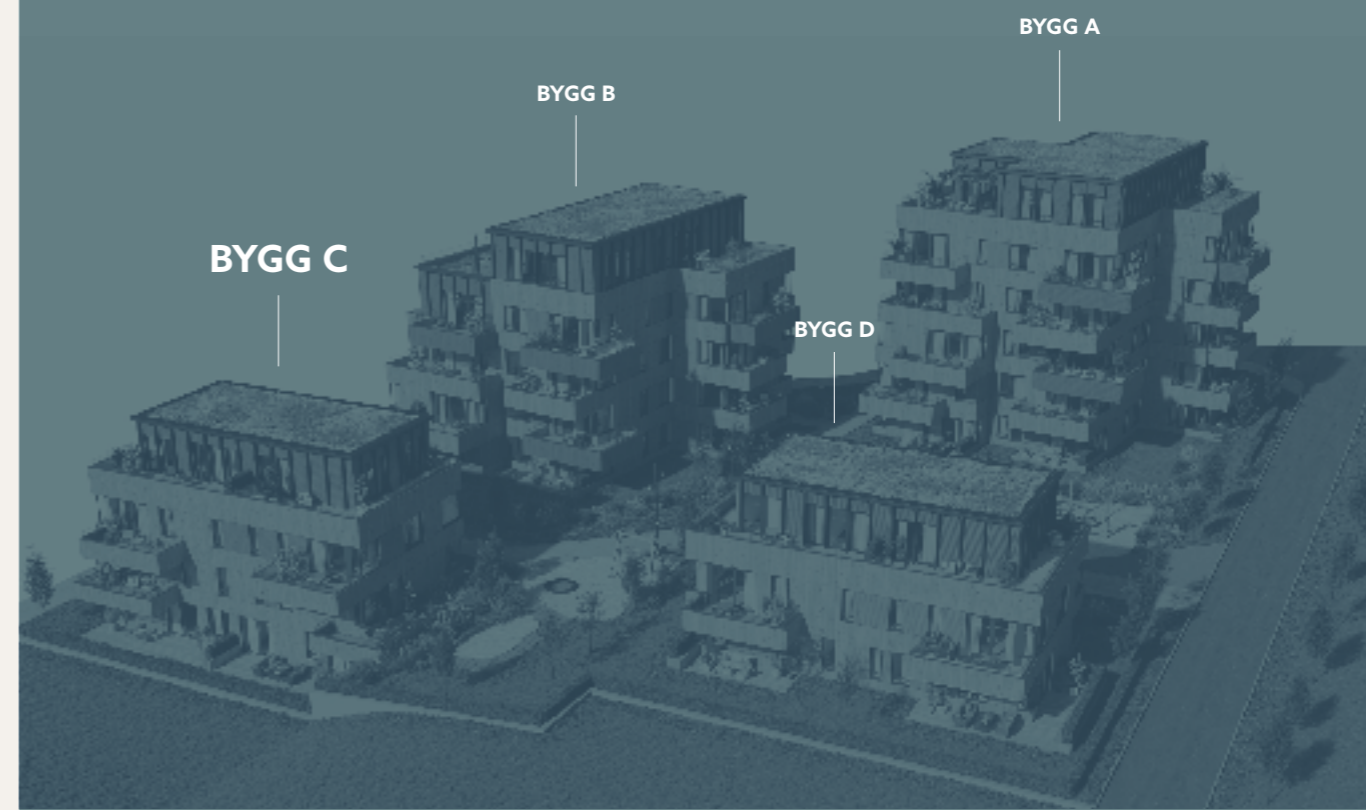
B-H0501

120,4 m² BRA | 115,3 m² P-rom | Terrasse 1 ca. 40,2 m² | Terrasse 2 ca.17,0 m² | 5. etasje



FASADE MOT SØR

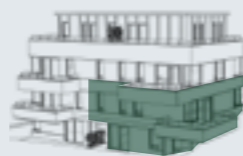
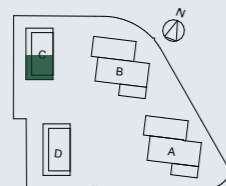
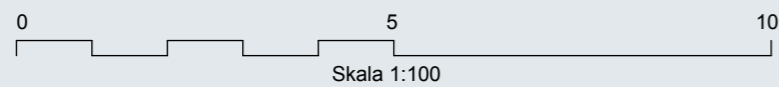
PLANTEGNINGER BYGG C



BYGG C

C-H0101

170,5 m² BRA | 141,6m² P-rom | Terrasse ca. 22,5 m² | Balkong ca. 15,5 m² | 1. etasje



FASADE MOT SØR/VEST

C-H0101

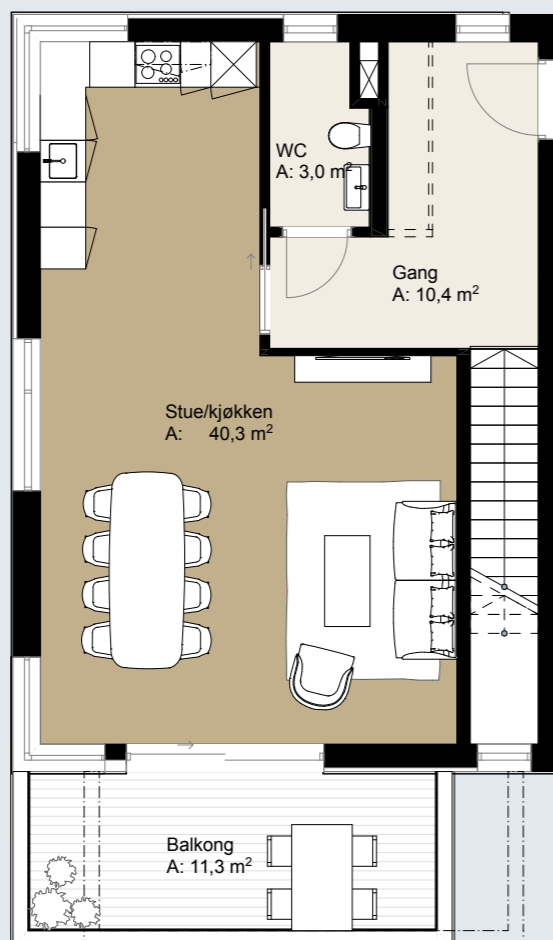
2. etasje



BYGG C

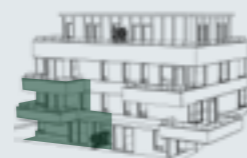
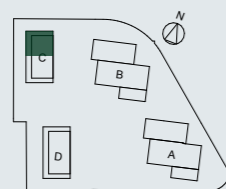
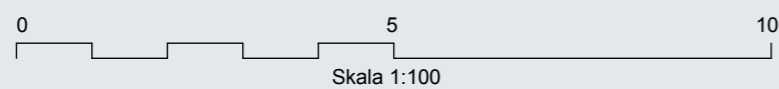
C-H0102

148,3 m² BRA | 146,4 m² P-rom | Terrasse ca. 25,1 m² | Balkong ca. 11,3 m² | 1. etasje



C-H0102

2. etasje

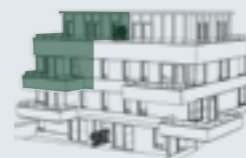
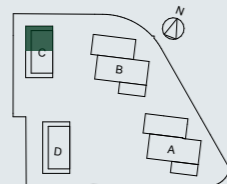
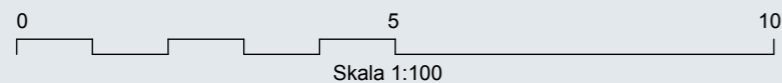
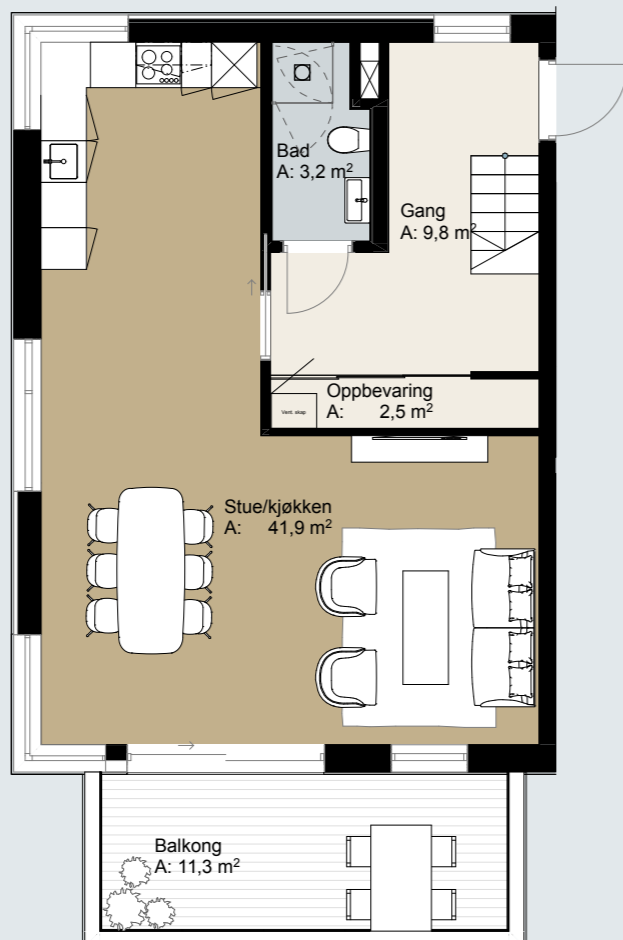


FASADE MOT SØR/VEST

BYGG C

C-H0201

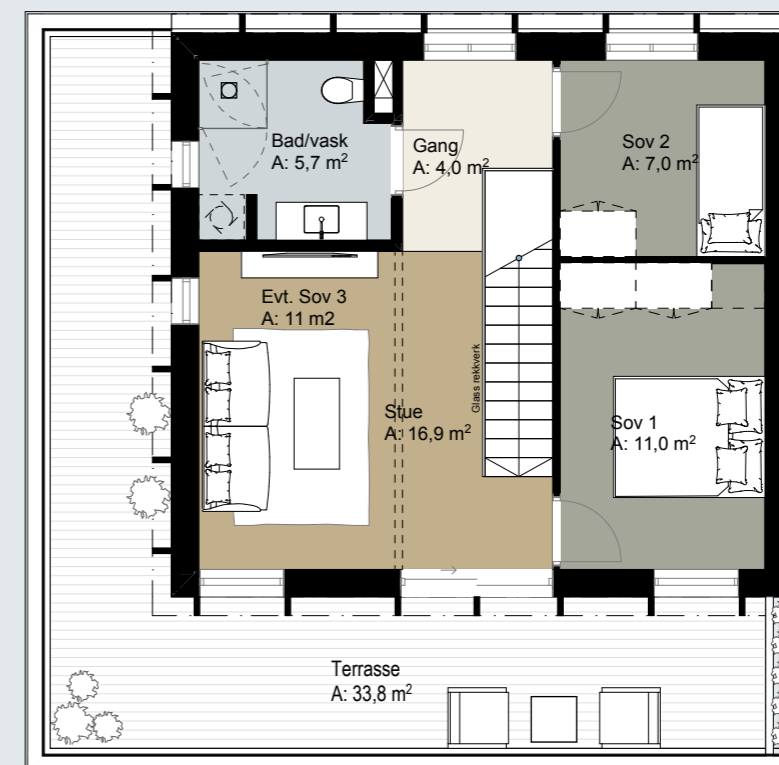
111,3 m² BRA | 108,2 m² P-rom | Terrasse ca. 33,8 m² | Balkong ca. 11,3 m² | 3. etasje



FASADE MOT SØR/VEST

C-H0201

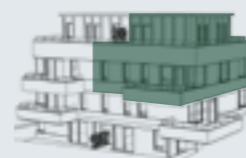
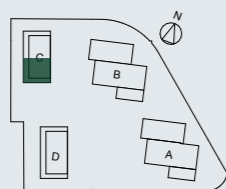
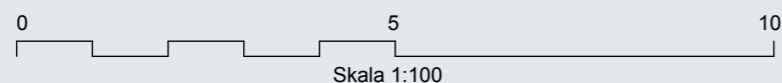
4. etasje



BYGG C

C-H0202

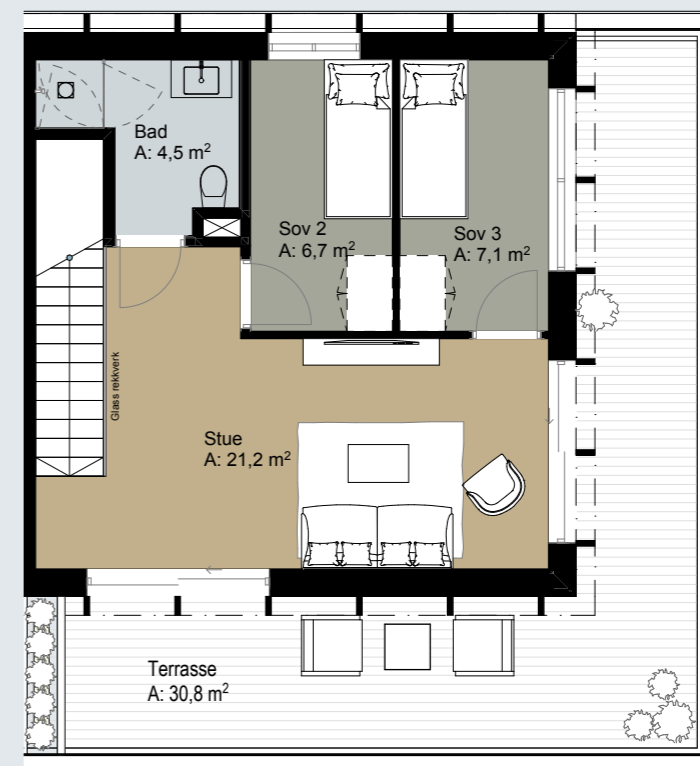
136,1 m² BRA | 126,1 m² P-rom | Terrasse ca. 30,8 m² | Balkong ca. 11,3 m² | 3. etasje



FASADE MOT SØR/VEST

C-H0202

4. etasje



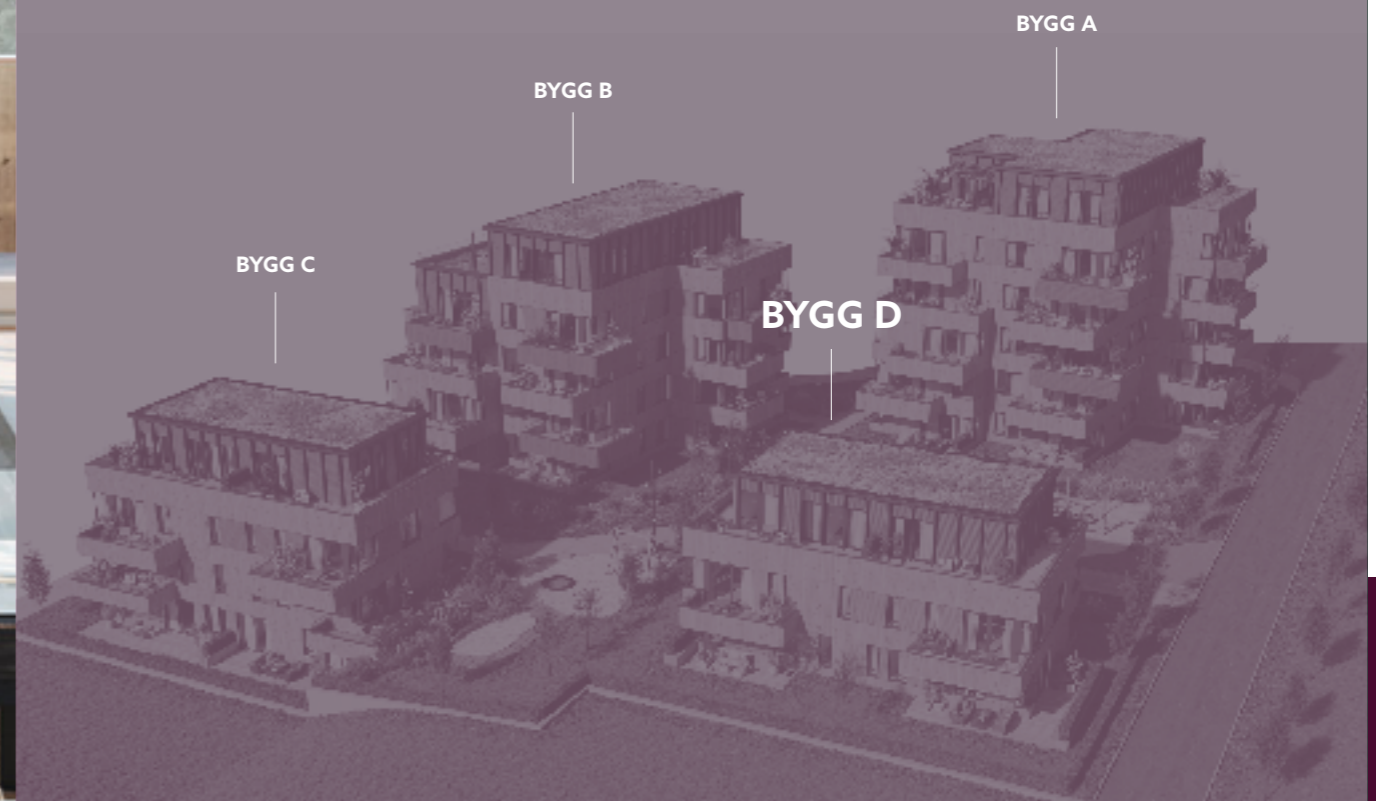
base



3D-illustrasjon, leilighet C-H0202 (136,1 m²). Merk at illustrasjonen kan vise elementer og materialer som ikke er en del av standardleveransen. Avvik kan forekomme, også for utsiktsforhold.

base

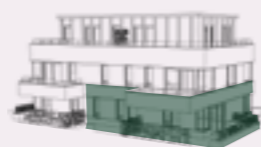
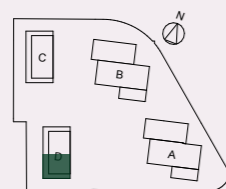
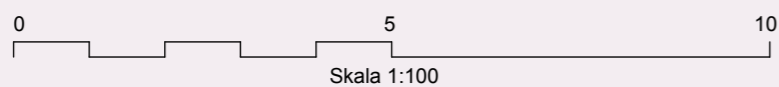
PLANTEGNINGER BYGG D



BYGG D

D-H0101

90,5 m² BRA | 90,1 m² P-rom | Terrasse ca. 24,8 m² | 1. etasje

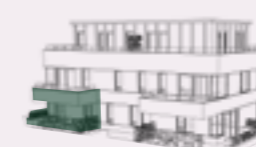
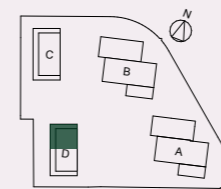


FASADE MOT SØR/VEST

BYGG D

D-H0102

61,0 m² BRA | 59,1 m² P-rom | Terrasse ca. 13,1 m² | 1. etasje

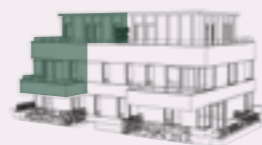
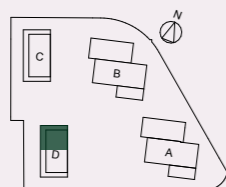
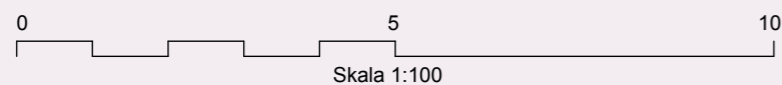
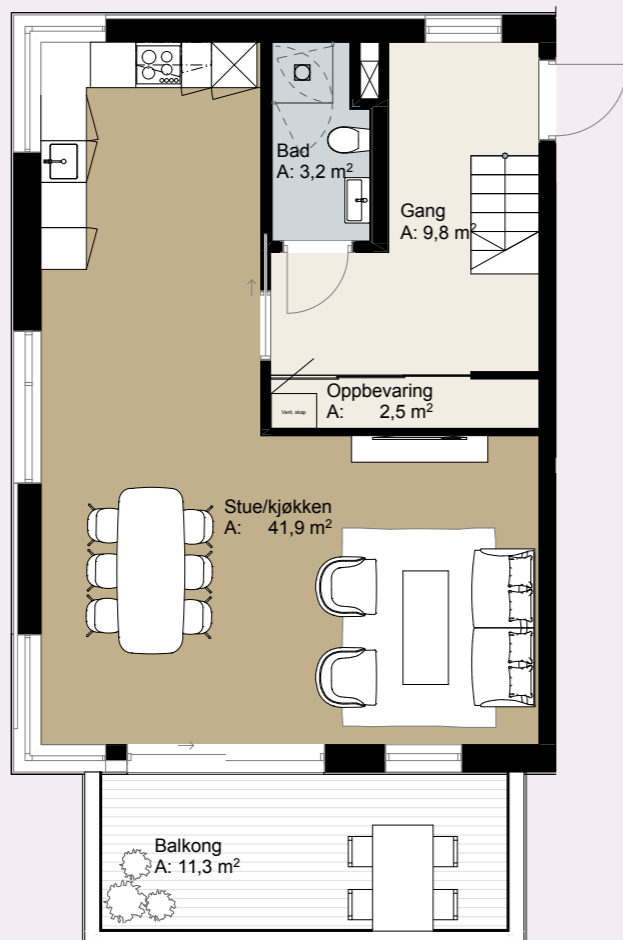


FASADE MOT SØR/VEST

BYGG D

D-H0201

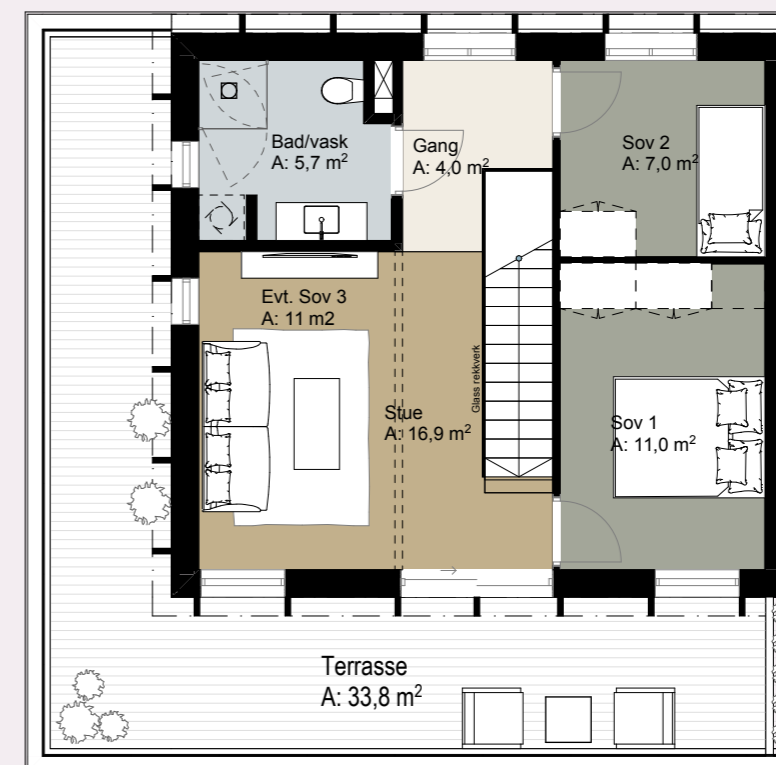
111,3 m² BRA | 108,2 m² P-rom | Terrasse ca. 33,8 m² | Balkong ca. 11,3 m² | 2. etasje



FASADE MOT SØR/VEST

D-H0201

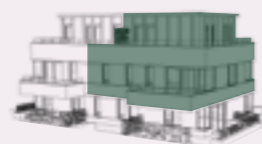
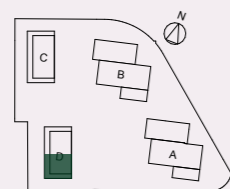
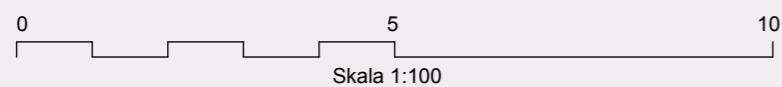
3. etasje



BYGG D

D-H0202

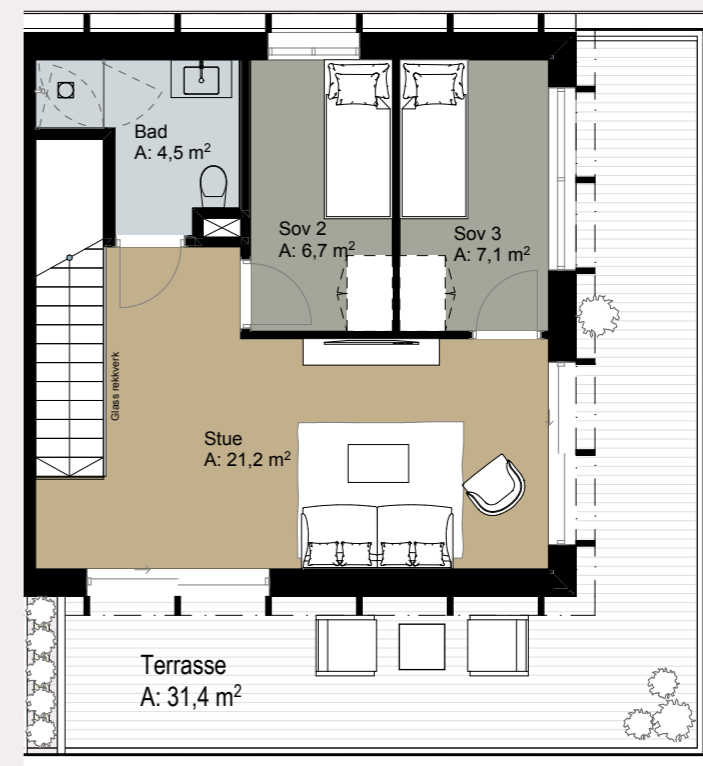
136,1 m² BRA | 126,1 m² P-rom | Terrasse ca. 31,4 m² | Balkong ca. 11,3 m² | 2. etasje



FASADE MOT SØR/VEST

D-H0202

3. etasje



ET GODT STED Å LEVE

Bli kjent i nabolaget – start med en tur
under trekronene ved Mosvatnet.

STAVANGER KUNSTMUSEUM

§1: Kunstforeningen har det formaal at vække sans for kunsten og efterhaanden at danne en, foreningen tilhørende, kunstsamling.



Stavanger kunstmuseum springer ut av Stavanger kunstforenings samling, som startet 11. februar 1865. Den gang da ble konsul Jens Z. Kielland formann i den nystartete kunstforeningen. Kielland var amatørmaler og far til Kitty og Alexander Kielland. Foreningens hovedmål var å etablere en kunstsamling, og i løpet av 1800-tallet kom verk av kunstnere som Lars Hertervig, Kitty Kielland, Hans Gude, Olaf Lange, Knut Baade, Harriet Backer, Carl Sundt-Hansen og Christiane Schreiber inn i samlingen.

Da museet i 1992 flyttet til dagens lokaler i Mosvannsparken, utgjorde samlingen 1429 kunstverk. I dag har Stavanger kunstmuseum ansvar for ca. 3000 kunstverk. Tyngdepunktene i den eldste delen av samlingene er landets største Lars Hertervig-samling og en stadig økende samling av Kitty Kiellands malerier.



Besøk Stavanger kunstmuseum i Mosvannsparken, kun noen minutter fra Lassa Living.



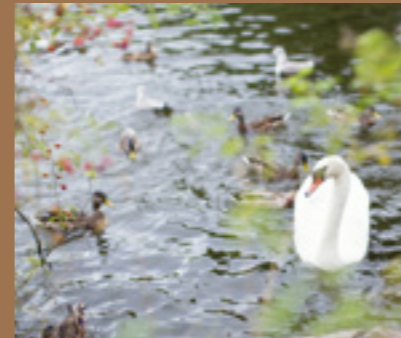
Store Stokkavatnet over og Mosvatnet til høyre.

MOSVATNET ELLER STORE STOKKAVATNET? BEGGE TO, TAKK.

I Lassa Living bor du nær
to av byens mest attraktive
rekreasjonsområder.

Vi begynner med Store Stokkavatnet, og tar med Litle Stokkavatnet når vi først er i gang. De to vannene utgjør sammen et herlig rekreasjonsområde til små, store og firbeinte. Her møter du vakkert gammelt kulturlandskap, mørk og mektig granskog, stille vann og sivskog, dyrka mark, åpent landskap, beitende sauer, hester, fasaner, sothøner, ender og massevis av rådyr.

Turstien rundt vannet er drøye åtte kilometer, med mange mulige avstikkere og flere fine rasteplasser. Høsten 2017 ble det dessuten åpnet for fritt fiske fra kommunal grunn rundt vannet, og det er satt i gang kultiveringstiltak i Møllebekken for å bedre gyteforholdene og få opp ørretbestanden. Kanskje ta med fiskestanga neste gang?



Mosvatnet byr på en rundløype for turgåere og joggere, men også flotte naturopplevelser. Det er registrert så mange som 140 ulike fuglearter ved vannet og særlig kjent er den store hekkebestanden av toppdykkere. Se etter dem langs vannkanten, godt gjemt i den overhengende krattskogen mellom Mosvangen camping og Stavanger kunstmuseum.

Turstien rundt «Mosikken» er byens mest brukte og her finner du også treningsapparater som kan brukes. En runde i behagelig gåtempo tar cirka 40-45 minutter, men rekorden slår du nok ikke. Raskeste rundetid er nemlig på nøyaktig 8 minutter, selvsagt prestert av OL-vinner Jacob Ingebrigtsen.



Turen rundt Mosvatnet er 3040 meter, viser kontrollmåling utført etter mange års diskusjon blant byens mosjonister.





MAT- OG SMAKS- OPPLEVELSER ER NÆRMERE ENN DU TROR



Du trenger ikke alltid dra til sentrum for herlige smaker og lekre retter, flere gode alternativer ligger nærmere enn som så.



Matmagasinet ligger i Ledaal-parken. I historiske og staselige lokaler serverer de smakfull lunsj på travle hverdager, delikate middager på kveldstid og muligheten for meget god drikke - anbefalt av stedets dyktige sommelier.

Her finner du også Lervig Local og Kanelsnurren, alt samlet i Hermetikken ved Ledaalparken. Et herlig sted, uansett om det er familien, vennegjengen eller kolleger som skal samles. Her er det også uteservering kombinert med parkliv i sommersesongen - anbefales.



Kitchen & Table Madla, restauranten ved designhotellet Clarion Hotel Energy, tilbyr meny og retter komponert av mesterkokken Marcus Samuelsson. Han har kombinert inspirasjon, stemning og krydder fra New York med råvarer og fantastiske smaker fra stavangerregionen. Resultatet er Fun Dining på Madla.



SPILE GOLF I MORGEN? JA TAKK!

Hvorfor ikke invitere noen av dine nye
naboer med på en runde golf?



Stavanger Golfklubbs baneanlegg ved
Store Stokkavatnet ligger ikke lange biten
fra Lassa, og er et ypperlig sted for å
sjekke temperamentet til dine nye venner.



Du må slå ballen cirka seks kilometer
til sammen hvis du skal innom alle de
18 hullene. Banen er relativt kompakt,
og byr på utfordringer og spilleglede
for nybegynnere så vel som de erfarne
og profesjonelle. Alt skjer i nydelige,
naturskjønne omgivelser nær vannet.

Stavanger Golfklubb har røtter tilbake
til 1950-tallet og har i dag nærmere 2000
medlemmer i alle aldre. Med gode kurs-
og treningsmuligheter, egen kafé og
selskapslokale er klubben kjent for trivsel
og et inkluderende sosialt miljø. Som
eneste klubb i Rogaland kan de tilby deg
helårs golf på deres TrackMan Simulator
og på en innendørs puttegreen.





BASE

STAVANGER TENNISKLUBB

Byens sprekeste 120-åring:
Stavanger Tennisklubb



Arkivbilde med tennisspillere rundt 1930.
Fotograf Gard Paulsens arkiv/Stavanger Byarkiv.



De startet i april 1902, med det sjarmerende navnet Stavanger Private-Lawn Tennisklub. Den gang da var tennis aldri så lite eksotisk, og de få aktive fikk gjennom venner og kjente lov til å spille på Vikings idrettsplass og en gressplen på Ledaal. I dag, cirka 120 år senere, har klubben over 1000 medlemmer, åtte innendørsbaner i hallen på Tjensvoll og fire grusbaner på Madla.

Klubben tilbyr et bredt register av aktiviteter for alle aldersgrupper, ikke bare for barn og unge. Årlig deltar cirka 150 voksne på tenniskurs - kanskje dette blir din nye hobby? De to tennisbanene ved Ynglingen kan du selvfølgelig også spille på, de er offentlige, gratis og åpen for alle.

Kvalitet og service
siden 1910: Zwergs
Blomster.



Zwergs Blomster er en av disse nabolagsskattene som er så gode å ha i nærområdet. Som en butikk med spesialkompetanse og kvalitetsvarer, men også som treffsted der man plutselig treffer en gammel bekjent man ikke har sett på en stund.

Denne enestående blomsterbutikken i Øvre Stokkavei har røtter helt tilbake til første halvdel av 1900-tallet da området var preget av jordbruk og gartneridrift. Familien Zwerg var da de første som startet eget gartneri. I dag er det Carl Erik Zwerg som viderefører den stolte og grønne arven med alt av blomster, buketter og planter til hverdags og fest.



Med åpningstider fra 07 - 23 kan du handle bananer og appelsiner fra tidlig til sent.



GRØNNE
BUTIKK-
GLEDER

De hyggelige grønnkledde hos Kiwi Eiganes, de kommer du til å bli godt kjent med. Den nye nærbutikken din er i tøffelavstand fra Lassa Living, perfekt når du er tom for kaffefilter og venter gjester om 10 minutter.

KORTREIST SHOPPING, MAT OG GLEDE

Mat, klær og mye, mye mer.
Du finner alt i Madlakrossen.



Et kvarters spasertur. Eller mindre enn fem minutter med buss. Det er ikke lange biten til delikatessedisken på Coop Mega, godsaker på Madla bakeri, Amarone på vinmonopolet og venninnetreff med vindusshopping og chai latte. Vi har selvfølgelig tatt den korte turen til Madlakrossen, det nærmeste Stavanger kommer et sentrum utenfor sentrum. Her er Stavangers største kjøpesenter, Amfi Madla, trekkplaster nr. 1, og med mer enn 80 spennende butikker får du førsteklasses shopping og utvalg i praktisk nærhet.

Det er faktisk over 110 år siden Madla Handelslag ble stiftet. Siden den gang har Madlakrossen vært et naturlig møtested, og slik er det fortsatt. Hvis du ikke skal shoppe, kan du møte venner og familie på et av de mange koselige spisestedene eller ta en sosial treningsøkt på Sats. I området finner du også viktige helse- og servicetilbud som lege, apotek, fysioterapeut, kiropraktor, bank, eiendomsmegler og mer. Ja, her er til og med eget bydelsbibliotek.

Amfi Madla har 10 serveringssteder under samme tak.



Sabrura Sticks & Sushi serverer sushi, sticks og asiatisk inspirert mat og med en norsk vri. Alltid godt.





BRUSTADBAKEREN - UENDELIG MYE GODT!

Bakerverer for
alle anledninger.
Helt nydelig!

Påsmurt, søtbakst og småbakst. Fint, halvgrovt og grovt. 23 typer brød. Alt av standardkaker, de lekreste spesialkaker og de heftigste konditor-kaker. Og ikke minst: byens kanskje beste utvalg av glutenfritt. Brustadbakeren er blant de beste leverandørene av bakerverer vi har.

Brustadbua er i dag en Joker-butikk som har åpent sju dager i uken, inkludert røde dager.



De fleste av oss har nok hatt et søndagsbesøk på Brustadbua og samtidig blitt fristet av skoleboller, wienerbrød og croissanter fra deres egen baker. Brustadbua er en aldri så liten institusjon i byen, og har vært det siden august 1998 da Tjensvoll Snarkjøp skiftet navn og ble til Stavangers og landets første Brustadbu. Takket være stortingspolitiker Sylvia Brustads idé om at kun butikker mindre enn 100 m2 kunne ha søndagsåpent,

ble det nærmest en folkevandring til Ullandhaugveien 75 fra første søndag.

Og slik har det vel bare fortsatt, særlig etter hvert som Brustadbakeren kunne ta stadig flere typer rykende ferske bakerverer ut av ovnen. Og det beste av alt? Du som flytter inn på Lassa Living får et kvarters gåavstand til de bugnende hyllene med bakerverer – da er bollene fremdeles varme når du kommer hjem.



Konditorcake fra Brustadbakeren. WOW!

HAR DU IKKE BESØKT HENNIES HUS? GLED DEG!

Hennies Hus er en perle av en interiørbutikk.

Plassert i Dues vei 14 på Eiganes – altså cirka en kilometer fra Lassa Living ligger Hennies Hus. Det ideelle stedet å finne det lille ekstra til din nye leilighet.

– Det skal ikke legges skjul på at vi har mange lykkelige kvinner på besøk – og noen lett bekymrede ektemenn, ler Kathrine Dørum Middelthun, som driver Hennies Hus. – Vi har veldig mye spennende, det er hvert fall tilbakemeldingene vi får av kundene. Det går mye i pyntegjenstander, blomsterpotter, såper og duftlys, men det stopper ikke der. Veskene fra O My Bag er populære, og nylig fikk vi inn et lass med bøker om reiser, håndarbeid, interiør, klatring og

mange andre spennende hobbyer. Ja, det er mye å finne her. Målet er at man skal kunne kjøpe alt av julegaver her, også julegaver til seg selv, smiler Kathrine.

Mange blir overrasket over i det hele tatt å finne en interiørbutikk i et boligstrøk, forteller Kathrine. Beliggenheten er en styrke, mener hun.

– Vi er en del av lokalmiljøet og et sted mange stikker innom når de er ute og går tur rundt Mosvatnet eller er på vei til Store Stokkavatnet. Jeg vet ikke hvor stor andel av kundene som har tursko og regnjakke, men mange blir overrasket av å oppdage oss og bare må kikke litt. Det er kjekt, hilser Kathrine og ønsker velkommen til deg som flytter inn i Lassa Living.



KORTREISTE IDRETTS- OPPLEVELSER

Lassa Living er
det perfekte sted å bo
hvis du synes idrett er
best å se «live».



Idrettsgleden er stor på
Lassabanene. Hver uke
møtes hundrevis av små
og store fotballspillere på
dette flotte anlegget.

Ishockey-gutta i Oilers spiller sine hjemmekamper i DNB Arena, håndballklubben Ryger ser du i Stavanger idrettshall og eliteseriespillerne i Viking Fotball legger ned mange treningstimer i Vikinghallen. I tillegg byr Lassa-området på både trenings- og kamparenaer for lokale helter innen volleyball, rugby, innebandy, styrkeløft, kampsport, badminton, tennis, bordtennis, turn og mer.

Med mange idrettshaller og enda flere baner innen noen hundre meters radius, har også breddeidretten de beste levekår i denne delen av byen. Vidar FK har gjennom mange år vært blant de største klubbene i Rogaland, målt i antall spillere og antall lag i aldersbestemte klasser.

Klubben har også flere kretsmeisterskap i aldersbestemte klasser, og har vært en fast leverandør av unge, lovende spillere til storebror Viking.



MORGENBAD. KVELDSBAD. UTENDØRS. HELE ÅRET.

Gamlingen, byens flotte og oppvarmede utendørsbasseng ved Mosvatnet, ligger cirka et kvarters gange fra Lassa Living.



Tenk å være så heldig å kunne ta morgenbadet her. Bedre start på dagen får du ikke.

Her kan det bades og svømmes året rundt, sju dager i uken, fra tidlig til sent. Faktisk fra kl. 06.00 til 22.00 i ukedagene – da rekker du fint en svømmetur både før og etter jobb.

I konkurranse med de flotteste nye idrettsanleggene i landet, gikk «nye» Gamlingen av med seieren for årets idrettsanlegg 2018. Her finner du et 25 meter langt utendørsbasseng med en temperatur på 28 grader. De minste får det enda varmere, barnebassenget holder 32-33 grader. Det samme gjør det lille plaskebassenget. Anlegget har også trimrom og tre badstuer: en felles badstue, én badstue for menn og én for kvinner.





Populære Fargegata og nydelige Breiavatnet, kun åtte minutter med buss og en liten spaseretur fra Lassa Living.

HERLIGE STAVANGER

I konserthuset på tirsdag, en tur i teateret på torsdag og en handletur med lunsj på lørdag?

I Lassa Living får du Stavanger sentrum passe nær og det blir enkelt å få med seg det som skjer, alt fra tenning av vinterlys i Fargegata til festival-sommeren med Gladmat som høydepunkt.

Bussen bruker sju-åtte minutter fra stoppestedet ved Tjensvollkrysset til sentrum, og her langs Madlaveien går det så å si alltid en buss mot byen. Er vær, føre og form slik at du vil spasere til byen, regn cirka en halvtimes tur langs Eiganesveien. Da er du akkurat passe sulten til å nyte et bedre måltid i mathovedstaden Stavanger, kanskje til og med på Re-Naa eller Sabi Omakase?



ALT RUNDT LASSA LIVING



- 1: Lassa Living
- 2: Kiwi Eiganes
- 3: Vikinghallen
- 4: Forum Expo
- 5: Stavanger Idrettshall
- 6: Stavanger kunstmuseum
- 7: Mostun natursenter
- 8: Stavanger ishall
- 9: DNB Arena
- 10: Kitchen & Table Madla
- 11: Lassa skole
- 12: Lassa Idrettsplass
- 13: Ynglingen
- 14: Gamlingen
- 15: Brustadbakeren
- 16: Amfi Madla
- 17: Madlamark skole
- 18: Stavanger Golfklubb
- 19: Zwerg blomster
- 20: Meny Stokka
- 21: Hennies Hus
- 22: Stavanger stadion
- 23: Lervig Local
- 24: Matmagasinet
- 25: Mosvannparken
- 26: St. Svithun vgs.
- 27: Stavanger Tennisklubb



base

KJØKKEN FRA SIGDAL

– produsent av norsk
kjøkkenkvalitet i over 70 år



base



Et nytt, velfungerende og elegant kjøkken er alltid høyt på listen over ting boligkjøpere gleder seg til når de flytter inn. Med norske Sigdal som leverandør til Lassa Living kan du være trygg på både kvalitet og løsninger.



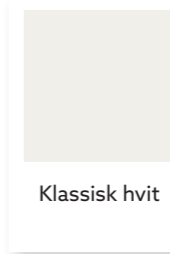
Det gode håndverket, teknologien og designet har vært en bærebjelke for et av Norges mest velrenommerte kjøkkenmerker og finnes nå i tusenvis av hjem.

Et kjøkken i dag er så mye mer enn kun plassen for å lage mat. Det må gi rom for arbeid og aktiviteter, omsorg og livskvalitet i hverdagen og egne seg til sosiale stunder i gode venners lag. Det er målet med samtlige kjøkken på Lassa Living.

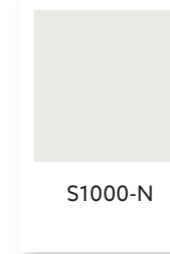


3D-illustrasjon av Sigdal Uno Palett. Denne er kun for å vise frontene. Vist benkeplate, blandebatteri, servant, hvitevarer samt overflatebehandling av gulv og vegger er ikke standard.

HVILKEN FARGE
ER DIN FAVORITT
BLANT ALLE
DISSE FINE?



Klassisk hvit



S1000-N



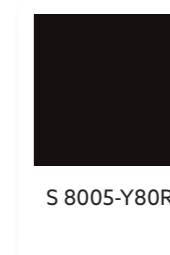
4915-Y55R



S 2005-Y20R



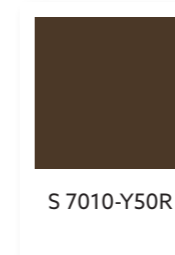
S 5005-G50Y



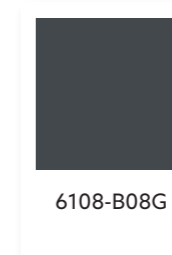
S 8005-Y80R



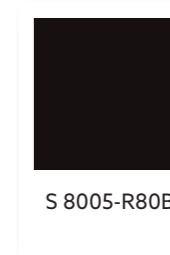
5613-Y10R



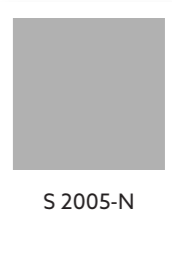
S 7010-Y50R



6108-B08G



S 8005-R80B



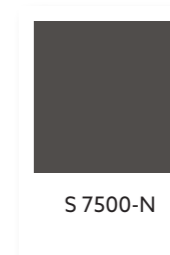
S 2005-N



S 7005-Y20R



S 5500-N



S 7500-N



S 7005-G80Y

SIGDAL UNO PALETT

– velg den fargen du liker best på ditt neste kjøkken!

Uno er en «kameleon-modell» som tilpasser seg omgivelsene og blir akkurat det kjøkkenet du gjør det til. Med 15 farger å velge blant, og lette, renholdsvennlige flater, er dette en ultra-praktisk kjøkkenmodell. Besøk gjerne Studio Sigdal Stavanger, der kan du se fargene og få gode tips og råd. Sigdal Uno Palett leveres som standard i alle leilighetene, utenom toppleilighetene.



Hilde Utsola ved Studio Sigdal Stavanger treffer du i 2020park, Forusparken 2.

Leilighetene A-H0601 og B-H0501 får signaturmodellen Favn i fargen Nøtt. Merk at dette er illustrasjonsfoto fra Sigdal, og at det derfor viser elementer som ikke er en del av leveransen.



EKSTRAKVALITETER TIL TOPPLEILIGHETENE

Øverst i bygg A og B kan du få en hel etasje for deg selv. Begge disse toppleilighetene leveres med flere ekstra ettertraktede kvaliteter.



Lunt og behagelig! Toppleilighetene får vannbåren varme i hall, gang, stue/kjøkken, bad og vaskerom.

SIGNATURMODELLEN FAVN OG HVITEVARER FRA MIELE I TOPPLEILIGHETENE

Sigdals toppmodell, Favn, leveres til leilighetene helt øverst i bygg A og B. Dette er et kvalitetskjøkken inspirert av naturen, med en vakker front i stående finer som gir hele kjøkkenet liv. Favn har et tydelig nordisk uttrykk som lett kan kombineres med både lysere og mørkere farger, eller ton-i-ton med andre naturnære farger.

Som en ekstra kvalitet, leveres integrerte hvitevarer til kjøkkenet fra den tyske kvalitetsleverandøren Miele i toppleilighetene. Alt er selvsagt montert og klart til bruk når du flytter inn, med induksjonstopp, ovn med pyrolyse, helintegreert oppvaskmaskin og kombiskap med kjøll og frys – alt uten ekstra kostnader.



I begge toppleilighetene tilrettelegges det for solskjerming på fasadene mot sør, vest og øst. Trekkerør for motorene er del av leveransen, og dermed blir installasjon en enkel sak du kan bestille som tilvalg.

GOD NATT OG GOD MORGEN!

Lunt, trygt og rolig.
For velvære og egenpleie,
et trygt og godt sted der
dagen avsluttes og startes.

På Lassa Living får du det lyst og elegant på badet, men også funksjonelt og lunt. Det blir vannbåren gulvvarme og et stilrent materialvalg med kvalitetsinnredning fra Sigdal, type Sigdal Lilje Hvit. Velprøvde og lekke løsninger, lette å holde rene.

Jens Raustein
Husvert i HEIME

Vetle Bringsjord
Husvert i HEIME

HILS PÅ VETLE OG JENS, HUSVERTER I LASSA LIVING!

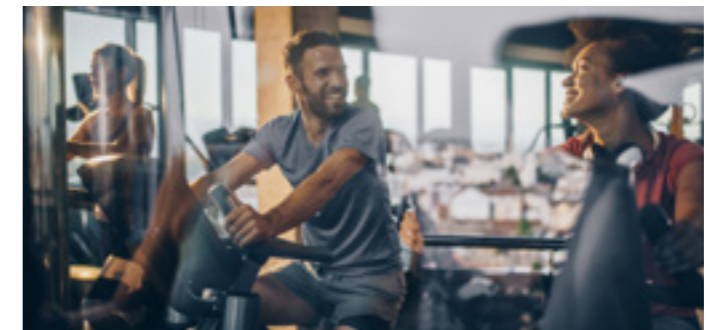
Vetle Bringsjord og Jens Raustein jobber i Heime og blir husverter i Lassa Living. Sammen vil de to invitere kommende beboere til arrangementer som skaper et godt og inkluderende naboskap allerede før innflytting.

LASSA LIVING BLIR ET HEIME- PROSJEKT!

Du har sikkert hørt historier om nye boligprosjekter med husverter, arrangementer, ordninger og en egen app som skaper trivsel, samhold og opplevelser for beboerne? Da har du hørt om et Heime-prosjekt.

Vi i Base Bolig har nå inngått avtale med Heime Proptech, en virksomhet med fellesskap i nye boligprosjekter som oppgave. Vi lar Jens fra Heime fortelle litt om planene for Lassa Living:

- Vi håper å arrangere flere beboerarrangementer allerede i 2023. Det kan være alt fra vinsmaking til Oilers-kamp - ting som kan bidra til at folk treffes, blir kjent og gleder seg til å flytte inn. Alle som kjøper i Lassa Living blir invitert, men deltakelse er selvfølgelig helt frivillig, sier Jens.





Heime™

GLEDEG TIL Å TA I BRUK HEIME-APPEN

Det første man må gjøre for å ta del i Heime, er å laste ned Heime-appen.

Denne appen er en brukervennlig plattform med mange spennende funksjoner:

DEN HJELPSOMME NABOEN: Skal du på ferie og ønsker hjelp til å vanne blomstene? Eller trenger du at noen lufter hunden siden du blir litt sen hjem fra jobb? Appen har en egen funksjon der du kan be om hjelp og si ja til å hjelpe.

ARRANGEMENTER OG AKTIVITETSKALENDER: Heimes egne ansatte vil arrangere aktiviteter eksklusivt for beboerne i Lassa Living. Som beboer vil du bli invitert og kan melde deg på arrangementer via din bruker i Heime-appen, som har en egen aktivitetskalender. Du kan også opprette egne arrangementer og invitere naboene.

UTVIDET SERVICETILBUD: Fra Heime-plattformen kan man bestille vaskehjelp, taxi, takeaway, frisørtime og mer som tilbys i nabolaget.

DELING OG BOOKINGFUNKSJONER: Hvorfor kjøpe plasskrevende gardintrapp når hyggelige Frank i 2. etasje sier på appen at alle kan låne hans? I tillegg stiller Heime med et stort utstysrom på Absinthen i Stavanger Øst der du kan reservere alt fra bagasjetraller og biljekk til telt og primus.

STYRETS IDEALVERKTØY: Med Heime-appen får styret en fin måte å strukturere arbeidet på, og en effektiv kommunikasjonskanal seg imellom og til de andre beboerne.

PERFEKT FOR DE MED FELLES INTERESSER: I Heime-appen kan beboerne selv opprette hobbygrupper. Hva med å opprette fast turgruppe, en tennisgruppe eller kanskje en strikkeklubb?

LYSE ER PÅ LASSA LIVING-LAGET

Vi har valgt Lyse som totalleverandør av energi- og bredbåndstjenester til Lassa Living. Dermed får du en trygg, grønn og enkel hverdag i din nye bolig.

Når du flytter til Lassa Living, kan du synke ned i sofaen for å se TV og surfe på nettet fra første kveld. Gjennom Altibox leverer Lyse stabilt og lynraskt fiberbredbånd og en innholdsrik TV-løsning med mange gode valgmuligheter. Vi har valgt avtaleformen Altibox Fiberaksess, noe som sikrer lav felleskostnad og at du selv kan velge antall kanaler, funksjoner og internettkapasitet.

For å gjøre det enkelt for deg, sørger vi for strømvavtalen Lyse Spotpris på dine vegne. Det er ingen bindingstid på denne avtalen, og du står alltid fritt til å velge blant ulike strømtilbud fra Lyse eller andre leverandører.



PRIVAT ELBILLADER OG FULL OVERSIKT

Alle parkeringsplasser tilrettelegges for lading av elbil.

For å kunne lade fra dag én, bestiller du din egen elbillader fra Lyse-selskapet Smartly før du flytter inn. Det monteres en smart elbillader som vet hvem du er – du betaler kun for ditt ladeforbruk. Smartly leverer også alle tjenester innen energimåling på en trygg og oversiktlig måte.





VELG NY LEILIGHET I LASSA LIVING – MANGE FORDELER!

LAVERE STRØMREGNING: Bedre isolasjon, moderne vinduer og balansert ventilasjon reduserer energibehovet til oppvarming – og øker komforten.

MER FORUTSIGBAR ØKONOMI OG BEDRE TID: En ny bolig krever mindre vedlikehold og har lavere driftskostnader i mange år fremover. Det betyr verdifull tid til overs og mer på feriekonto.

MINDRE HUSARBEID: Bedre og mer effektiv planløsning betyr mindre areal å holde rent. Godt for rygg og tidskonto.

FÆRRE KVADRATMETER – BEDRE Plass: Med en effektiv planløsning kan du bo på færre kvadratmeter og samtidig oppleve bedre plass. Antall kvadratmeter har **STOR** betydning for kjøpesummen og dertil renteutgifter.

KVITT DEG MED STORE BILUTGIFTER: En ny leilighet med praktisk beliggenhet nær gode kollektivløsninger gjør bilen overflødig i hverdagen. Du trenger hvert fall ikke bil nr. 2 – det sparer du **MYE** på.

DU SLIPPER BUDRUNDER: En stor bonus! Ved kjøp av en helt ny bolig unngår du det mentale stresset knyttet til å måtte konkurrere med andre som er på boligjakt.

LAV DOKUMENTAVGIFT: Ved kjøp av ny bolig betaler du kun 2,5 % av tomteverdien i dokumentavgift, ikke av hele kjøpesummen, slik du gjør når du kjøper brukt selveierbolig.

DU SLIPPER UBEHAGELIGE OVERRASKELSER: Gamle leiligheter selges vanligvis «som de er». Ved kjøp av helt ny leilighet har du fem års reklamasjonsrett og garanti på boligen. Dette gir deg et mye sterkere rettsvern enn om du kjøper en brukt bolig. I tillegg tar vi kontakt og gjennomfører ettårsbefaring for å se at alt er som det skal.

FÅ DET SLIK DU VIL: Er du tidlig inne som kjøper i prosjektet, får du muligheter til å påvirke endelig resultat i alle rom.

DEN GODE FØLELSEN: Lite slår følelsen av å flytte inn i en leilighet der alt er nytt, der alt virker. Gled deg!

SALGSANSVARLIGE

Ta kontakt hvis du har spørsmål om Lassa Living eller trenger hjelp til å finne din favorittleilighet. Vi har kontor øverst i Hermetikken (Niels Juels gt. 50) på Eiganes – velkommen innom.



JEANETTE TUNGE

Salgs- og markedsansvarlig

992 97 670 | jt@basebolig.no

base



MARTHA BLOCK WATNE

Salgsleder

900 79 198 | martha@basebolig.no

base

VERDIVURDERING

Planlegger du å selge for å kjøpe i Lassa Living? Ta kontakt for en verdivurdering av din nåværende bolig.



ANDERS TANGEN

414 55 664

anders.tangen@em1sr.no



EIRIK HANEKAMHAUG

975 69 192

eirik.hanekamhaug@em1sr.no

EiendomsMegler 

FINANSIERING

Ta gjerne kontakt med en av finansrådgiverne i SpareBank1 SR-Bank hvis du ønsker gode råd og oversikt i forbindelse med leilighetskjøp.

KRISTINE BRIMSØE ROGDEBERG

977 14 156 | kristine.brimsoe.rogdeberg@sr-bank.no

HENRIK RAPPELL DYRSTAD

481 61 974 | henrik.r.dyrstad@sr-bank.no

SpareBank 
SR-BANK

PRODUKSJON

Design, layout og tekst: ENSIGN
3D-visualiseringer: ENSIGN

Foto: Anne Lise Norheim, Sindre Ellingsen, Kristin Nevøy Meland, ENSIGN, iStockphoto og Unsplash

20*23 BASE BOLIG

FORBEHOLD

FORBEHOLD: Alle illustrasjoner, tegninger og foto er kun ment å gi inntrykk av ferdig bebyggelse og utsikt, og er ikke bindende for utformingen av den endelige bebyggelsen. Det kan således inneholde elementer som ikke inngår i utbyggerens leveranse, både når det gjelder utvendige forhold og innredning. All informasjon er derfor gitt med forbehold om rett for utbygger til å foreta mindre endringer. Dersom det er avvik mellom endelig leveransebeskrivelse og tegninger i prospektet/ websiden er det den endelige leveransebeskrivelsen som gjelder.

Det tas forbehold om trykkfeil og myndighetenes endringer av gjeldende regler og forskrifter.

SALGSANSVARLIGE

Jeanette Tunge

Salgs- og markedsansvarlig

M: 992 97 670

jt@basebolig.no

Martha Block Watne

Salgsleder

M: 900 79 198

martha@basebolig.no

base^{AS}

LASSALIVING.NO